

# A N A L Y S E N T E C H N I K



Entwicklung • Herstellung  
Vertrieb • Beratung

### HPLC-Säulen

- Neu + Refill
- umfangreiche Auswahl an Packungsmaterialien
- micro • analytisch • präparativ

### Vertriebspartner für:

- GRACEVYDAC
- GL-SCIENCES
- THERMOSCIENTIFIC
- KROMASIL
- CHROMTECH
- DAICEL
- MERCK
- ES-INDUSTRIES

### MZ-PAH

- Trennung von PAK's
- 3 µm & 5 µm

### MZ-PBM

- Trennung von Pestiziden

### MZ-Gel SD<sup>®</sup>

- GPC-Säulen Organisch Styrol-Divinylbenzol

### HEMA/HEMA-Bio

- GPC-Säulen wässrig

### Zubehör

- RHEODYNE-Ventile
- EXMIRE-Spritzen
- Vorsäulensysteme
- Kapillaren
- Verschraubungen uvm.

**Aktuelle Infos im Internet:**  
<http://www.mz-at.de>  
 e-mail: [info@mz-at.de](mailto:info@mz-at.de)



HPLC • RP-LC • NP-LC • HILIC • SEC • IEX • SFC

*Better Surface Chemistry for Better Separation*

## Preisliste 2010 gültig ab 01.07.2010

# 2010

Phase	Seite
Sepax GP	2-3
Sepax HP	4-5
Sepax BR-C18	6
Sepax Bio	7
Sepax Polar / HILIC	8
Sepax PolyRP	9
Sepax Proteomix NP	10-11
Sepax Proteomix POR	11
Sepax Antibodix NP	12
Sepax Carbomix NP	13
Sepax Zenix / Zenix-C SEC	14
Sepax SRT / SRT-C SEC	14
Sepax Nanofilm	15
Sepax CNT SEC	15
Sepax SFC	16

## SepaxGP

- ➔ Standardphasen für die RP-Chromatographie
- ➔ Hochreines poröses sphärisches Basis-Silica mit geringer Polydispersität
- ➔ Hohe chemische und mechanische Stabilität
- ➔ Lange Lebensdauer und geringer Gegendruck
- ➔ Hohe Reproduzierbarkeit
- ➔ Fremdmittelgehalt < 10 ppm
- ➔ Partikelgrößen von 1,8 - 10 µm
- ➔ Monomerische Belegung
- ➔ Nahezu vollständiges Endcapping
- ➔ Geeignet für LC/MS & LC/MS/MS-Applikationen
- ➔ Ausgezeichnete Selektivitäten

### Datenblatt SepaxGP

Basismaterial	Silica
Porengröße	120 Å
Porenvolumen	1,0 cm <sup>3</sup> /g
Oberfläche (BET)	300 m <sup>2</sup> /g
Fremdmetalle	< 10 ppm
Kohlenstoffgehalt	
C18 (Monomerisch, ec)	17,0 %
C8 (Monomerisch, ec)	11,0 %
C4 (Monomerisch, ec)	8,0 %
Phenyl (Monomerisch, ec)	11,0 %

### SepaxGP 1,8 µm

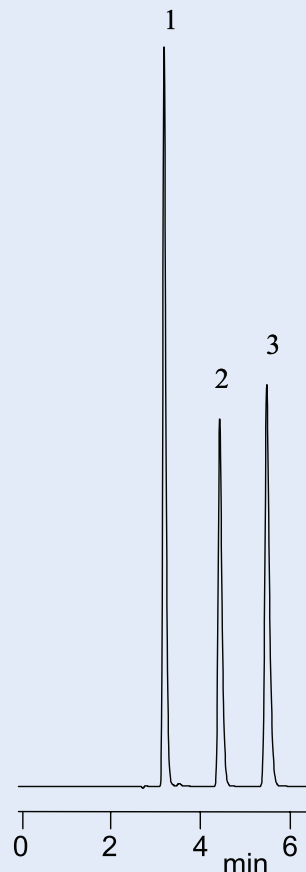
MATCODE: SepaxGP...		
	GP-C18 = 101181	GP-C4 = 109041
	GP-C8 = 107081	GP-Phenyl = 111361
Länge x ID	Best.-Nr.	€
50 x 0,075 mm	MATCODE-0005	566,00
100 x 0,075 mm	MATCODE-0010	610,00
150 x 0,075 mm	MATCODE-0015	654,00
50 x 0,1 mm	MATCODE-0105	542,00
100 x 0,1 mm	MATCODE-0110	582,00
150 x 0,1 mm	MATCODE-0115	610,00
50 x 0,3 mm	MATCODE-0305	522,00
100 x 0,3 mm	MATCODE-0310	542,00
150 x 0,3 mm	MATCODE-0315	566,00
50 x 0,5 mm	MATCODE-0505	522,00
100 x 0,5 mm	MATCODE-0510	542,00
150 x 0,5 mm	MATCODE-0515	566,00
30 x 2,1 mm	MATCODE-2103	390,00
50 x 2,1 mm	MATCODE-2105	434,00
100 x 2,1 mm	MATCODE-2110	478,00
150 x 2,1 mm	MATCODE-2115	494,00
30 x 3 mm	MATCODE-3003	406,00
50 x 3 mm	MATCODE-3005	458,00
100 x 3 mm	MATCODE-3010	494,00
150 x 3 mm	MATCODE-3015	522,00
30 x 4,6 mm	MATCODE-4603	426,00
50 x 4,6 mm	MATCODE-4605	470,00
100 x 4,6 mm	MATCODE-4610	522,00
150 x 4,6 mm	MATCODE-4615	566,00

### SepaxGP-C18: Standard-Testmix

SepaxGP-C18, 250 x 4,6 mm, 5 µm  
 Flussrate: 1,0 ml/min  
 Inj.volumen: 5 µl  
 Mobile Phase: MeOH/H<sub>2</sub>O 85%/15% v/v  
 Temperatur: Raumtemperatur (23 °C)  
 Detektion: UV @ 254 nm

#### Analyten:

- 1 Anilin (0,5 mg/ml)
- 2 Anisol (1,6 mg/ml)
- 3 Toluol (1,0 mg/ml)



### SepaxGP 3 µm

MATCODE: SepaxGP...		
	GP-C18 = 101183	GP-C4 = 109043
	GP-C8 = 107083	GP-Phenyl = 111363
Länge x ID	Best.-Nr.	€
50 x 0,075 mm	MATCODE-0005	478,00
100 x 0,075 mm	MATCODE-0010	522,00
150 x 0,075 mm	MATCODE-0015	566,00
50 x 0,1 mm	MATCODE-0105	458,00
100 x 0,1 mm	MATCODE-0110	494,00
150 x 0,1 mm	MATCODE-0115	542,00
50 x 0,3 mm	MATCODE-0305	478,00
100 x 0,3 mm	MATCODE-0310	522,00
150 x 0,3 mm	MATCODE-0315	566,00
50 x 0,5 mm	MATCODE-0505	478,00
100 x 0,5 mm	MATCODE-0510	522,00
150 x 0,5 mm	MATCODE-0515	566,00
50 x 0,75 mm	MATCODE-0705	390,00
100 x 0,75 mm	MATCODE-0710	434,00
150 x 0,75 mm	MATCODE-0715	470,00
50 x 1 mm	MATCODE-1005	390,00
100 x 1 mm	MATCODE-1010	434,00
150 x 1 mm	MATCODE-1015	470,00
10 x 2 mm	MATCODE-2001	191,00
30 x 2,1 mm	MATCODE-2103	338,00
50 x 2,1 mm	MATCODE-2105	338,00
100 x 2,1 mm	MATCODE-2110	390,00
150 x 2,1 mm	MATCODE-2115	426,00
250 x 2,1 mm	MATCODE-2125	470,00
30 x 3 mm	MATCODE-3003	338,00
50 x 3 mm	MATCODE-3005	338,00
100 x 3 mm	MATCODE-3010	390,00
150 x 3 mm	MATCODE-3015	426,00
250 x 3 mm	MATCODE-3025	470,00
10 x 4 mm	MATCODE-4001	191,00
30 x 4,6 mm	MATCODE-4603	338,00
50 x 4,6 mm	MATCODE-4605	338,00
100 x 4,6 mm	MATCODE-4610	390,00
150 x 4,6 mm	MATCODE-4615	426,00
250 x 4,6 mm	MATCODE-4625	470,00

### SepaxGP 2,2 µm

MATCODE: SepaxGP...		
	GP-C18 = 101182	GP-C4 = 109042
	GP-C8 = 107082	GP-Phenyl = 111362
Länge x ID	Best.-Nr.	€
30 x 2,1 mm	MATCODE-2103	390,00
50 x 2,1 mm	MATCODE-2105	434,00
100 x 2,1 mm	MATCODE-2110	478,00
150 x 2,1 mm	MATCODE-2115	494,00
30 x 3 mm	MATCODE-3003	390,00
50 x 3 mm	MATCODE-3005	434,00
100 x 3 mm	MATCODE-3010	478,00
150 x 3 mm	MATCODE-3015	494,00
30 x 4,6 mm	MATCODE-4603	390,00
50 x 4,6 mm	MATCODE-4605	434,00
100 x 4,6 mm	MATCODE-4610	478,00
150 x 4,6 mm	MATCODE-4615	494,00

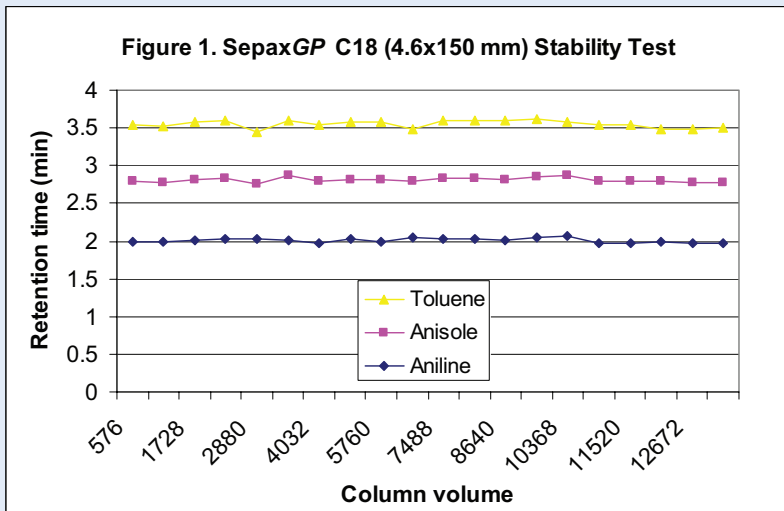
Alle Preisangaben in EUR zzgl. gesetzl. MwSt. • Präparative Säulen und Bulkmaterialien auf Anfrage erhältlich

## SepaxGP

### Stabilität / Reproduzierbarkeit SepaxGP-C18

#### Injektion des Standardmixes im Verlauf von mehr als 13.000 Säulenvolumina

SepaxGP-C18, 4,6 x 150 mm 5 µm  
 Flussrate: 1,0 ml/min  
 Inj.volumen: 5 µl  
 Mobile Phase: MeOH/H<sub>2</sub>O 85%/15% v/v  
 Temperatur: Raumtemperatur (23 °C)  
 Detektion: UV @ 254 nm



### SepaxGP 5 µm

MATCODE: SepaxGP...  
 GP-C18 = 101185 GP-C4 = 109045  
 GP-C8 = 107085 GP-Phenyl = 111365

Länge x ID	Best.-Nr.	€
50 x 0,075 mm	MATCODE-0005	434,00
100 x 0,075 mm	MATCODE-0010	494,00
150 x 0,075 mm	MATCODE-0015	522,00
50 x 0,1 mm	MATCODE-0105	434,00
100 x 0,1 mm	MATCODE-0110	478,00
150 x 0,1 mm	MATCODE-0115	494,00
50 x 0,3 mm	MATCODE-0305	406,00
100 x 0,3 mm	MATCODE-0310	458,00
150 x 0,3 mm	MATCODE-0315	494,00
50 x 0,5 mm	MATCODE-0505	406,00
100 x 0,5 mm	MATCODE-0510	458,00
150 x 0,5 mm	MATCODE-0515	494,00
50 x 0,75 mm	MATCODE-0705	390,00
100 x 0,75 mm	MATCODE-0710	434,00
150 x 0,75 mm	MATCODE-0715	470,00
50 x 1 mm	MATCODE-1005	390,00
100 x 1 mm	MATCODE-1010	434,00
150 x 1 mm	MATCODE-1015	470,00
10 x 2 mm	MATCODE-2001	191,00
30 x 2,1 mm	MATCODE-2103	322,00
50 x 2,1 mm	MATCODE-2105	322,00
100 x 2,1 mm	MATCODE-2110	370,00
150 x 2,1 mm	MATCODE-2115	414,00
250 x 2,1 mm	MATCODE-2125	458,00
30 x 3 mm	MATCODE-3003	322,00
50 x 3 mm	MATCODE-3005	322,00
100 x 3 mm	MATCODE-3010	370,00
150 x 3 mm	MATCODE-3015	414,00
250 x 3 mm	MATCODE-3025	458,00
10 x 4 mm	MATCODE-4001	191,00
30 x 4,6 mm	MATCODE-4603	322,00
50 x 4,6 mm	MATCODE-4605	322,00
100 x 4,6 mm	MATCODE-4610	370,00
150 x 4,6 mm	MATCODE-4615	414,00
250 x 4,6 mm	MATCODE-4625	458,00
150 x 7,8 mm	MATCODE-7815	785,00
250 x 7,8 mm	MATCODE-7825	889,00

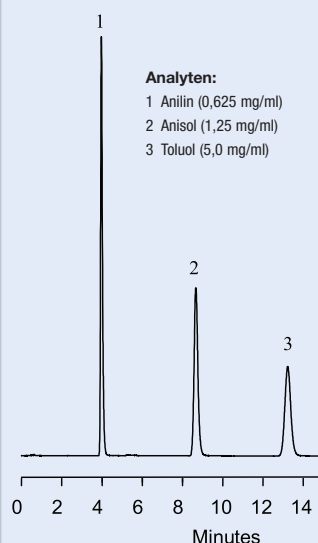
### SepaxGP 4 µm

MATCODE: SepaxGP...  
 GP-C18 = 101184 GP-C4 = 109044  
 GP-C8 = 107084 GP-Phenyl = 111364

Länge x ID	Best.-Nr.	€
50 x 0,75 mm	MATCODE-0705	390,00
100 x 0,75 mm	MATCODE-0710	434,00
150 x 0,75 mm	MATCODE-0715	470,00
50 x 1 mm	MATCODE-1005	390,00
100 x 1 mm	MATCODE-1010	434,00
150 x 1 mm	MATCODE-1015	470,00
10 x 2 mm	MATCODE-2001	191,00
30 x 2,1 mm	MATCODE-2103	338,00
50 x 2,1 mm	MATCODE-2105	338,00
100 x 2,1 mm	MATCODE-2110	390,00
150 x 2,1 mm	MATCODE-2115	426,00
250 x 2,1 mm	MATCODE-2125	470,00
30 x 3 mm	MATCODE-3003	338,00
50 x 3 mm	MATCODE-3005	338,00
100 x 3 mm	MATCODE-3010	390,00
150 x 3 mm	MATCODE-3015	426,00
250 x 3 mm	MATCODE-3025	470,00
10 x 4 mm	MATCODE-4001	191,00
30 x 4,6 mm	MATCODE-4603	338,00
50 x 4,6 mm	MATCODE-4605	338,00
100 x 4,6 mm	MATCODE-4610	390,00
150 x 4,6 mm	MATCODE-4615	426,00
250 x 4,6 mm	MATCODE-4625	470,00

### SepaxGP-C4: Standard-Testmix

SepaxGP-C4, 150 x 4,6 mm, 5 µm  
 Flussrate: 1,0 ml/min  
 Inj.volumen: 2 µl  
 Mobile Phase: ACN/H<sub>2</sub>O 40%/60% v/v  
 Temperatur: Raumtemperatur (23 °C)  
 Detektion: UV @ 254 nm



### SepaxGP 7 µm

MATCODE: SepaxGP...  
 GP-C18 = 101187 GP-C4 = 109047  
 GP-C8 = 107087 GP-Phenyl = 111367

Länge x ID	Best.-Nr.	€
150 x 7,8 mm	MATCODE-7815	670,00
250 x 7,8 mm	MATCODE-7825	809,00

### SepaxGP 10 µm

MATCODE: SepaxGP...  
 GP-C18 = 101189 GP-C4 = 109049  
 GP-C8 = 107089 GP-Phenyl = 111369

Länge x ID	Best.-Nr.	€
150 x 7,8 mm	MATCODE-7815	566,00
250 x 7,8 mm	MATCODE-7825	670,00

Alle Preisangaben in EUR zzgl. gesetzl. MwSt. • Präparative Säulen und Bulkmaterialien auf Anfrage erhältlich

## SepaxHP

- ➔ Spezialphasen für das gesamte Spektrum der HPLC
- ➔ Hochreines poröses sphärisches Basis-Silica mit geringer Polydispersität
- ➔ Hohe Stabilität und hervorragende Reproduzierbarkeit
- ➔ Lange Lebensdauer und geringer Gegendruck
- ➔ Fremdmittelgehalt < 10 ppm
- ➔ Partikelgrößen von 1,8 - 10 µm
- ➔ Monomerische Belegung, vollständig kompatibel mit wässrigen Phasen
- ➔ Geeignet für LC/MS & LC/MS/MS-Anwendungen
- ➔ Ausgezeichnete Effizienz und Selektivität

### SepaxHP 1,8 µm

MATCODE: SepaxHP...	HP-Cyano 120 Å = 113311
HP-C18 120 Å = 103181	HP-Silica 120 Å = 117001
HP-Amino 120 Å = 115301	HP-SCX 120 Å = 120361

Länge x ID	Best.-Nr.	€
50 x 0,075 mm	MATCODE-0005	566,00
100 x 0,075 mm	MATCODE-0010	610,00
150 x 0,075 mm	MATCODE-0015	654,00
50 x 0,1 mm	MATCODE-0105	542,00
100 x 0,1 mm	MATCODE-0110	582,00
150 x 0,1 mm	MATCODE-0115	610,00
50 x 0,3 mm	MATCODE-0305	522,00
100 x 0,3 mm	MATCODE-0310	542,00
150 x 0,3 mm	MATCODE-0315	566,00
50 x 0,5 mm	MATCODE-0505	522,00
100 x 0,5 mm	MATCODE-0510	542,00
150 x 0,5 mm	MATCODE-0515	566,00
30 x 2,1 mm	MATCODE-2103	390,00
50 x 2,1 mm	MATCODE-2105	434,00
100 x 2,1 mm	MATCODE-2110	478,00
150 x 2,1 mm	MATCODE-2115	494,00
30 x 3 mm	MATCODE-3003	406,00
50 x 3 mm	MATCODE-3005	458,00
100 x 3 mm	MATCODE-3010	494,00
150 x 3 mm	MATCODE-3015	522,00
30 x 4,6 mm	MATCODE-4603	426,00
50 x 4,6 mm	MATCODE-4605	470,00
100 x 4,6 mm	MATCODE-4610	522,00
150 x 4,6 mm	MATCODE-4615	566,00

### SepaxHP 2,2 µm

MATCODE: SepaxHP...	HP-Silica 120 Å = 117001
HP-Amino 120 Å = 115301	HP-SCX 120 Å = 120361
HP-Cyano 120 Å = 113311	

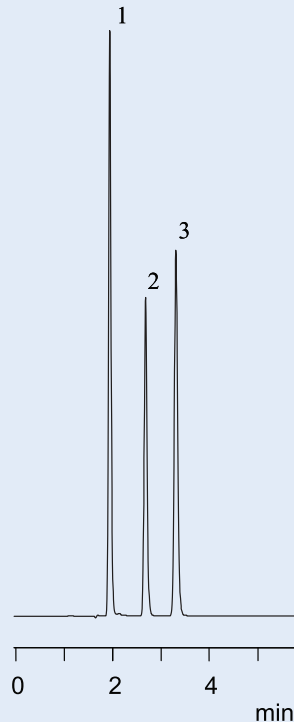
Länge x ID	Best.-Nr.	€
30 x 2,1 mm	MATCODE-2103	390,00
50 x 2,1 mm	MATCODE-2105	434,00
100 x 2,1 mm	MATCODE-2110	478,00
150 x 2,1 mm	MATCODE-2115	494,00
30 x 3 mm	MATCODE-3003	390,00
50 x 3 mm	MATCODE-3005	434,00
100 x 3 mm	MATCODE-3010	478,00
150 x 3 mm	MATCODE-3015	494,00
30 x 4,6 mm	MATCODE-4603	390,00
50 x 4,6 mm	MATCODE-4605	434,00
100 x 4,6 mm	MATCODE-4610	478,00
150 x 4,6 mm	MATCODE-4615	494,00

### SepaxHP-C18: Standard-Testmix

SepaxHP-C18, 150 x 4,6 mm, 5 µm, 120 Å  
 Flussrate: 1,0 ml/min  
 Inj.volumen: 5 µl  
 Mobile Phase: MeOH/H<sub>2</sub>O 85%/15% v/v  
 Temperatur: Raumtemperatur (23 °C)  
 Detektion: UV @ 254 nm

#### Analyten:

- 1 Anilin (0,5 mg/ml)
- 2 Anisol (1,6 mg/ml)
- 3 Toluol (1,0 mg/ml)



### Datenblatt SepaxHP

Basismaterial	Silica
Porengröße	120 Å
Porenvolumen	1,0 cm <sup>3</sup> /g
Oberfläche (BET)	300 m <sup>2</sup> /g
Fremdmetalle	< 10 ppm
Kohlenstoffgehalt	
C18 (Monomerisch, ec)	17,0 %
wasserkompatibel	
Cyano (Monomerisch, ec)	7,0 %
Amino (Monomerisch, no ec)	4,0 %
SCX (Polym. + mixedmode)	11,0 %

### Datenblatt SepaxHP-C18 200 Å

Basismaterial	Silica
Porengröße	200 Å
Porenvolumen	1,0 cm <sup>3</sup> /g
Oberfläche (BET)	200 m <sup>2</sup> /g
Fremdmetalle	< 10 ppm
Kohlenstoffgehalt	
C18 (Monomerisch, ec)	10,0 %
wasserkompatibel	

### SepaxHP 3 µm

MATCODE: SepaxHP...	HP-Cyano 120 Å = 113313
HP-C18 120 Å = 103183	HP-Silica 120 Å = 117003
HP-C18 200 Å = 104183	HP-SCX 120 Å = 120363
HP-Amino 120 Å = 115303	

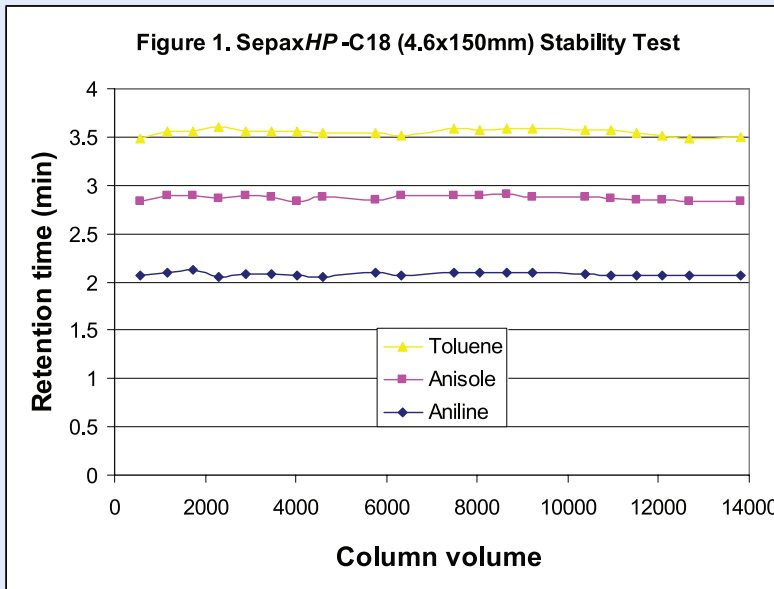
Länge x ID	Best.-Nr.	€
50 x 0,075 mm	MATCODE-0005	478,00
100 x 0,075 mm	MATCODE-0010	522,00
150 x 0,075 mm	MATCODE-0015	566,00
50 x 0,1 mm	MATCODE-0105	458,00
100 x 0,1 mm	MATCODE-0110	494,00
150 x 0,1 mm	MATCODE-0115	542,00
50 x 0,3 mm	MATCODE-0305	478,00
100 x 0,3 mm	MATCODE-0310	522,00
150 x 0,3 mm	MATCODE-0315	566,00
50 x 0,5 mm	MATCODE-0505	478,00
100 x 0,5 mm	MATCODE-0510	522,00
150 x 0,5 mm	MATCODE-0515	566,00
50 x 0,75 mm	MATCODE-0705	390,00
100 x 0,75 mm	MATCODE-0710	434,00
150 x 0,75 mm	MATCODE-0715	470,00
50 x 1 mm	MATCODE-1005	390,00
100 x 1 mm	MATCODE-1010	434,00
150 x 1 mm	MATCODE-1015	470,00
10 x 2 mm	MATCODE-2001	191,00
30 x 2,1 mm	MATCODE-2103	338,00
50 x 2,1 mm	MATCODE-2105	338,00
100 x 2,1 mm	MATCODE-2110	390,00
150 x 2,1 mm	MATCODE-2115	426,00
250 x 2,1 mm	MATCODE-2125	470,00
30 x 3 mm	MATCODE-3003	338,00
50 x 3 mm	MATCODE-3005	338,00
100 x 3 mm	MATCODE-3010	390,00
150 x 3 mm	MATCODE-3015	426,00
250 x 3 mm	MATCODE-3025	470,00
10 x 4 mm	MATCODE-4001	191,00
30 x 4,6 mm	MATCODE-4603	338,00
50 x 4,6 mm	MATCODE-4605	338,00
100 x 4,6 mm	MATCODE-4610	390,00
150 x 4,6 mm	MATCODE-4615	426,00
250 x 4,6 mm	MATCODE-4625	470,00

Alle Preisangaben in EUR zzgl. gesetzl. MwSt. • Präparative Säulen und Bulkmaterialien auf Anfrage erhältlich

## SepaxHP

### Stabilität / Reproduzierbarkeit SepaxHP-C18 120 Å Injektion des Standardmixes im Verlauf von mehr als 13.000 Säulenvolumina

SepaxHP-C18 120 Å, 150 x 4,6 mm 5 µm  
Flussrate: 1,0 ml/min  
Inj.volumen: 5 µl  
Mobile Phase: MeOH/H<sub>2</sub>O 85%/15% v/v  
Temperatur: Raumtemperatur (23 °C)  
Detektion: UV @ 254 nm



### SepaxHP 5 µm

MATCODE: SepaxHP...  
HP-C18 120 Å = 103185 HP-Cyano 120 Å = 113315  
HP-C18 200 Å = 104185 HP-Silica 120 Å = 117005  
HP-Amino 120 Å = 115305 HP-SCX 120 Å = 120365

Länge x ID	Best.-Nr.	€
50 x 0,075 mm	MATCODE-0005	434,00
100 x 0,075 mm	MATCODE-0010	494,00
150 x 0,075 mm	MATCODE-0015	522,00
50 x 0,1 mm	MATCODE-0105	434,00
100 x 0,1 mm	MATCODE-0110	478,00
150 x 0,1 mm	MATCODE-0115	494,00
50 x 0,3 mm	MATCODE-0305	406,00
100 x 0,3 mm	MATCODE-0310	458,00
150 x 0,3 mm	MATCODE-0315	494,00
50 x 0,5 mm	MATCODE-0505	406,00
100 x 0,5 mm	MATCODE-0510	458,00
150 x 0,5 mm	MATCODE-0515	494,00
50 x 0,75 mm	MATCODE-0705	390,00
100 x 0,75 mm	MATCODE-0710	434,00
150 x 0,75 mm	MATCODE-0715	470,00
50 x 1 mm	MATCODE-1005	390,00
100 x 1 mm	MATCODE-1010	434,00
150 x 1 mm	MATCODE-1015	470,00
10 x 2 mm	MATCODE-2001	191,00
30 x 2,1 mm	MATCODE-2103	322,00
50 x 2,1 mm	MATCODE-2105	322,00
100 x 2,1 mm	MATCODE-2110	370,00
150 x 2,1 mm	MATCODE-2115	414,00
250 x 2,1 mm	MATCODE-2125	458,00
30 x 3 mm	MATCODE-3003	322,00
50 x 3 mm	MATCODE-3005	322,00
100 x 3 mm	MATCODE-3010	370,00
150 x 3 mm	MATCODE-3015	414,00
250 x 3 mm	MATCODE-3025	458,00
10 x 4 mm	MATCODE-4001	191,00
30 x 4,6 mm	MATCODE-4603	322,00
50 x 4,6 mm	MATCODE-4605	322,00
100 x 4,6 mm	MATCODE-4610	370,00
150 x 4,6 mm	MATCODE-4615	414,00
250 x 4,6 mm	MATCODE-4625	458,00
150 x 7,8 mm	MATCODE-7815	785,00
250 x 7,8 mm	MATCODE-7825	889,00

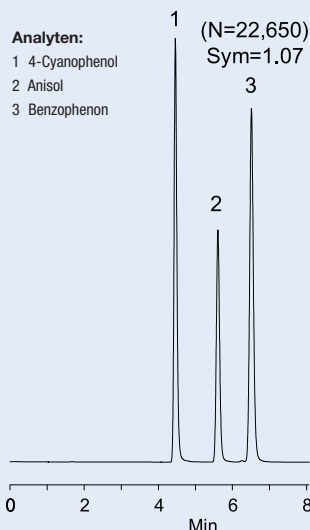
### SepaxHP 4 µm

MATCODE: SepaxHP... HP-Cyano 120 Å = 113314  
HP-C18 120 Å = 103184 HP-Silica 120 Å = 117004  
HP-Amino 120 Å = 115304 HP-SCX 120 Å = 120364

Länge x ID	Best.-Nr.	€
50 x 0,75 mm	MATCODE-0705	390,00
100 x 0,75 mm	MATCODE-0710	434,00
150 x 0,75 mm	MATCODE-0715	470,00
50 x 1 mm	MATCODE-1005	390,00
100 x 1 mm	MATCODE-1010	434,00
150 x 1 mm	MATCODE-1015	470,00
10 x 2 mm	MATCODE-2001	191,00
30 x 2,1 mm	MATCODE-2103	338,00
50 x 2,1 mm	MATCODE-2105	338,00
100 x 2,1 mm	MATCODE-2110	390,00
150 x 2,1 mm	MATCODE-2115	426,00
250 x 2,1 mm	MATCODE-2125	470,00
30 x 3 mm	MATCODE-3003	338,00
50 x 3 mm	MATCODE-3005	338,00
100 x 3 mm	MATCODE-3010	390,00
150 x 3 mm	MATCODE-3015	426,00
250 x 3 mm	MATCODE-3025	470,00
10 x 4 mm	MATCODE-4001	191,00
30 x 4,6 mm	MATCODE-4603	338,00
50 x 4,6 mm	MATCODE-4605	338,00
100 x 4,6 mm	MATCODE-4610	390,00
150 x 4,6 mm	MATCODE-4615	426,00
250 x 4,6 mm	MATCODE-4625	470,00

### SepaxHP-Cyano: Standard-Testmix

SepaxHP-Cyano, 250 x 4,6 mm, 5 µm, 120 Å  
Flussrate: 1,0 ml/min  
Inj.volumen: 3 µl  
Mobile Phase: ACN/H<sub>2</sub>O 55%/45% v/v  
Temperatur: Raumtemperatur (23 °C)  
Detektion: UV @ 254 nm



### SepaxHP 7 µm

MATCODE: SepaxHP... HP-Cyano 120 Å = 113317  
HP-C18 120 Å = 103187 HP-Silica 120 Å = 117007  
HP-Amino 120 Å = 115307 HP-SCX 120 Å = 120367

Länge x ID	Best.-Nr.	€
150 x 7,8 mm	MATCODE-7815	670,00
250 x 7,8 mm	MATCODE-7825	809,00

### SepaxHP 10 µm

MATCODE: SepaxHP...  
HP-C18 120 Å = 103189 HP-Cyano 120 Å = 113319  
HP-C18 200 Å = 104189 HP-Silica 120 Å = 117009  
HP-Amino 120 Å = 115309 HP-SCX 120 Å = 120369

Länge x ID	Best.-Nr.	€
150 x 7,8 mm	MATCODE-7815	670,00
250 x 7,8 mm	MATCODE-7825	809,00

Alle Preisangaben in EUR zzgl. gesetzl. MwSt. • Präparative Säulen und Bulkmaterialien auf Anfrage erhältlich

## Sepax BR-C18

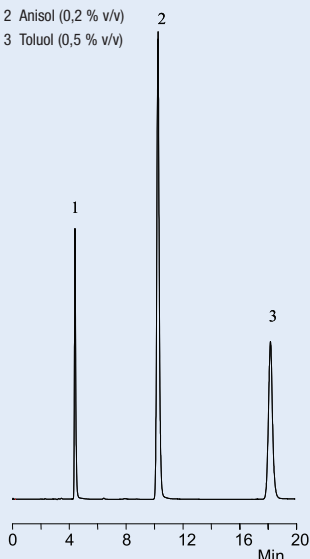
- ➔ RP-C18 Spezialphase für einen breiten pH-Bereich von pH 1,5 - 10,5
- ➔ Hochreines poröses sphärisches Basis-Silica mit geringer Polydispersität
- ➔ Hohe Stabilität und hervorragende Reproduzierbarkeit
- ➔ Lange Lebensdauer und geringer Gegendruck
- ➔ Partikelgrößen von 1,8 - 10 µm
- ➔ Kontrollierte, extrem hohe monomerische Belegung
- ➔ Ausgezeichnete Effizienz und Selektivität

### Sepax BR-C18: Standard-Testmix

Sepax BR-C18, 250 x 4,6 mm, 5 µm  
 Inj.volumen: 2 µl  
 Mobile Phase: MeOH/H<sub>2</sub>O 65%/35% v/v  
 Detektion: UV @ 254 nm

#### Analyten:

- 1 Anilin (0,1 % v/v)
- 2 Anisol (0,2 % v/v)
- 3 Toluol (0,5 % v/v)



### Datenblatt Sepax BR-C18

Basismaterial	Silica
Porengröße	120 Å
Porenvolumen	1,0 cm <sup>3</sup> /g
Oberfläche (BET)	350 m <sup>2</sup> /g
Fremdmetalle	< 10 ppm
pH-Bereich	pH = 1,5-10,5
Kohlenstoffgehalt	
C18 (Monomerisch, ec)	19,0 %

### BR-C18 3 µm

Länge x ID	Best.-Nr.	€
50 x 0,075 mm	102183-0005	478,00
100 x 0,075 mm	102183-0010	522,00
150 x 0,075 mm	102183-0015	566,00
50 x 0,1 mm	102183-0105	458,00
100 x 0,1 mm	102183-0110	494,00
150 x 0,1 mm	102183-0115	542,00
50 x 0,3 mm	102183-0305	478,00
100 x 0,3 mm	102183-0310	522,00
150 x 0,3 mm	102183-0315	566,00
50 x 0,5 mm	102183-0505	478,00
100 x 0,5 mm	102183-0510	522,00
150 x 0,5 mm	102183-0515	566,00
50 x 0,75 mm	102183-0705	390,00
100 x 0,75 mm	102183-0710	434,00
150 x 0,75 mm	102183-0715	470,00
50 x 1 mm	102183-1005	390,00
100 x 1 mm	102183-1010	434,00
150 x 1 mm	102183-1015	470,00
10 x 2 mm	102183-2001	191,00
30 x 2,1 mm	102183-2103	338,00
50 x 2,1 mm	102183-2105	338,00
100 x 2,1 mm	102183-2110	390,00
150 x 2,1 mm	102183-2115	426,00
250 x 2,1 mm	102183-2125	470,00
30 x 3 mm	102183-3003	338,00
50 x 3 mm	102183-3005	338,00
100 x 3 mm	102183-3010	390,00
150 x 3 mm	102183-3015	426,00
250 x 3 mm	102183-3025	470,00
10 x 4 mm	102183-4001	191,00
30 x 4,6 mm	102183-4603	338,00
50 x 4,6 mm	102183-4605	338,00
100 x 4,6 mm	102183-4610	390,00
150 x 4,6 mm	102183-4615	426,00
250 x 4,6 mm	102183-4625	470,00

### BR-C18 2,2 µm

Länge x ID	Best.-Nr.	€
30 x 2,1 mm	102182-2103	390,00
50 x 2,1 mm	102182-2105	434,00
100 x 2,1 mm	102182-2110	478,00
150 x 2,1 mm	102182-2115	494,00
30 x 3 mm	102182-3003	390,00
50 x 3 mm	102182-3005	434,00
100 x 3 mm	102182-3010	478,00
150 x 3 mm	102182-3015	494,00
30 x 4,6 mm	102182-4603	390,00
50 x 4,6 mm	102182-4605	434,00
100 x 4,6 mm	102182-4610	478,00
150 x 4,6 mm	102182-4615	494,00

### BR-C18 5 µm

Länge x ID	Best.-Nr.	€
50 x 0,075 mm	102185-0005	434,00
100 x 0,075 mm	102185-0010	494,00
150 x 0,075 mm	102185-0015	522,00
50 x 0,1 mm	102185-0105	434,00
100 x 0,1 mm	102185-0110	478,00
150 x 0,1 mm	102185-0115	494,00
50 x 0,3 mm	102185-0305	406,00
100 x 0,3 mm	102185-0310	458,00
150 x 0,3 mm	102185-0315	494,00
50 x 0,5 mm	102185-0505	406,00
100 x 0,5 mm	102185-0510	458,00
150 x 0,5 mm	102185-0515	494,00
50 x 0,75 mm	102185-0705	390,00
100 x 0,75 mm	102185-0710	434,00
150 x 0,75 mm	102185-0715	470,00
50 x 1 mm	102185-1005	390,00
100 x 1 mm	102185-1010	434,00
150 x 1 mm	102185-1015	470,00
10 x 2 mm	102185-2001	191,00
30 x 2,1 mm	102185-2103	322,00
50 x 2,1 mm	102185-2105	322,00
100 x 2,1 mm	102185-2110	370,00
150 x 2,1 mm	102185-2115	414,00
250 x 2,1 mm	102185-2125	458,00
30 x 3 mm	102185-3003	322,00
50 x 3 mm	102185-3005	322,00
100 x 3 mm	102185-3010	370,00
150 x 3 mm	102185-3015	414,00
250 x 3 mm	102185-3025	458,00
10 x 4 mm	102185-4001	191,00
30 x 4,6 mm	102185-4603	322,00
50 x 4,6 mm	102185-4605	322,00
100 x 4,6 mm	102185-4610	370,00
150 x 4,6 mm	102185-4615	414,00
250 x 4,6 mm	102185-4625	458,00
150 x 7,8 mm	102185-7815	785,00
250 x 7,8 mm	102185-7825	889,00

### BR-C18 10 µm

Länge x ID	Best.-Nr.	€
150 x 7,8 mm	102189-7815	566,00
250 x 7,8 mm	102189-7825	670,00

### BR-C18 1,8 µm

Länge x ID	Best.-Nr.	€
30 x 2,1 mm	102181-2103	390,00
50 x 2,1 mm	102181-2105	434,00
100 x 2,1 mm	102181-2110	478,00
150 x 2,1 mm	102181-2115	494,00
30 x 3 mm	102181-3003	406,00
50 x 3 mm	102181-3005	458,00
100 x 3 mm	102181-3010	494,00
150 x 3 mm	102181-3015	522,00
30 x 4,6 mm	102181-4603	426,00
50 x 4,6 mm	102181-4605	470,00
100 x 4,6 mm	102181-4610	522,00
150 x 4,6 mm	102181-4615	566,00

Alle Preisangaben in EUR zzgl. gesetzl. MwSt. • Präparative Säulen und Bulkmaterialien auf Anfrage erhältlich

## SepaxBio

- ➔ Spezialphase für die RP-HPLC von Biomolekülen wie Proteine und Peptide sowie Pharmazeutika
- ➔ Hochreines weitporiges sphärisches Silica mit geringer Polydispersität
- ➔ Hohe Stabilität und hervorragende Reproduzierbarkeit von Batch-zu-Batch und Säule-zu-Säule
- ➔ Lange Lebensdauer und geringer Gegendruck
- ➔ Partikelgrößen von 3 - 5 µm
- ➔ Kontrollierte monomerische Belegung
- ➔ Ausgezeichnete Effizienz und Selektivität
- ➔ Kompatibel mit 100% wässrigen mobilen stationären Phasen dank speziellem Endcapping
- ➔ Erlaubt die Verwendung extrem steiler Gradienten
- ➔ Sehr kurze Equilibrierungszeiten

### Datenblatt SepaxBio

Basismaterial	Silica
Porengröße	300 Å
Porenvolumen	0,95 cm <sup>3</sup> /g
Oberfläche (BET)	105 m <sup>2</sup> /g
Fremdmetalle	< 10 ppm
Kohlenstoffgehalt	
C18 (Monomerisch, ec)	7,0 %
kompatibel m. 100% wässriger Phase	
C8 (Monomerisch, ec)	4,0 %
C4 (Monomerisch, ec)	3,0 %

### Datenblatt SepaxBio-C18 200Å

Porengröße	200 Å
Porenvolumen	1,0 cm <sup>3</sup> /g
Oberfläche (BET)	200 m <sup>2</sup> /g
Kohlenstoffgehalt	
C18 (Monomerisch, ec)	10 %
kompatibel m. 100% wässriger Phase	

## SepaxBio 3 µm

MATCODE: SepaxBio...

Bio-C18 200 Å = 105183      Bio-C8 300 Å = 108083  
Bio-C18 300 Å = 106183      Bio-C4 300 Å = 110043

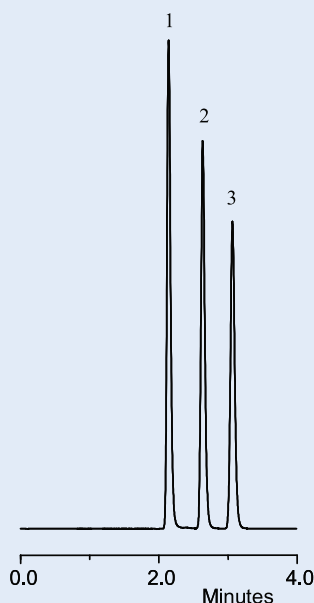
Länge x ID	Best.-Nr.	€
50 x 0,075 mm	MATCODE-0005	478,00
100 x 0,075 mm	MATCODE-0010	522,00
150 x 0,075 mm	MATCODE-0015	566,00
50 x 0,1 mm	MATCODE-0105	458,00
100 x 0,1 mm	MATCODE-0110	494,00
150 x 0,1 mm	MATCODE-0115	542,00
50 x 0,3 mm	MATCODE-0305	478,00
100 x 0,3 mm	MATCODE-0310	522,00
150 x 0,3 mm	MATCODE-0315	566,00
50 x 0,5 mm	MATCODE-0505	478,00
100 x 0,5 mm	MATCODE-0510	522,00
150 x 0,5 mm	MATCODE-0515	566,00
50 x 0,75 mm	MATCODE-0705	390,00
100 x 0,75 mm	MATCODE-0710	434,00
150 x 0,75 mm	MATCODE-0715	470,00
50 x 1 mm	MATCODE-1005	390,00
100 x 1 mm	MATCODE-1010	434,00
150 x 1 mm	MATCODE-1015	470,00
10 x 2 mm	MATCODE-2001	191,00
30 x 2,1 mm	MATCODE-2103	338,00
50 x 2,1 mm	MATCODE-2105	338,00
100 x 2,1 mm	MATCODE-2110	390,00
150 x 2,1 mm	MATCODE-2115	426,00
250 x 2,1 mm	MATCODE-2125	470,00
30 x 3 mm	MATCODE-3003	338,00
50 x 3 mm	MATCODE-3005	338,00
100 x 3 mm	MATCODE-3010	390,00
150 x 3 mm	MATCODE-3015	426,00
250 x 3 mm	MATCODE-3025	470,00
10 x 4 mm	MATCODE-4001	191,00
30 x 4,6 mm	MATCODE-4603	338,00
50 x 4,6 mm	MATCODE-4605	338,00
100 x 4,6 mm	MATCODE-4610	390,00
150 x 4,6 mm	MATCODE-4615	426,00
250 x 4,6 mm	MATCODE-4625	470,00

## SepaxBio-C18 200Å: Standard-Testmix

SepaxBio-C18, 150 x 4,6 mm, 5 µm, 200 Å  
 Flussrate: 1,0 ml/min  
 Inj.volumen: 3 µl  
 Mobile Phase: MeOH/H<sub>2</sub>O 85%/15% v/v  
 Temperatur: Raumtemperatur (23 °C)  
 Detektion: UV @ 254 nm

### Analyten:

- 1 Anilin (0,5 mg/ml)
- 2 Anisol (1,6 mg/ml)
- 3 Toluol (1,0 mg/ml)



## SepaxBio 5 µm

MATCODE: SepaxBio...

Bio-C18 200 Å = 105185      Bio-C8 300 Å = 108085  
Bio-C18 300 Å = 106185      Bio-C4 300 Å = 110045

Länge x ID	Best.-Nr.	€
50 x 0,075 mm	MATCODE-0005	434,00
100 x 0,075 mm	MATCODE-0010	494,00
150 x 0,075 mm	MATCODE-0015	522,00
50 x 0,1 mm	MATCODE-0105	434,00
100 x 0,1 mm	MATCODE-0110	478,00
150 x 0,1 mm	MATCODE-0115	494,00
50 x 0,3 mm	MATCODE-0305	406,00
100 x 0,3 mm	MATCODE-0310	458,00
150 x 0,3 mm	MATCODE-0315	494,00
50 x 0,5 mm	MATCODE-0505	406,00
100 x 0,5 mm	MATCODE-0510	458,00
150 x 0,5 mm	MATCODE-0515	494,00
50 x 0,75 mm	MATCODE-0705	390,00
100 x 0,75 mm	MATCODE-0710	434,00
150 x 0,75 mm	MATCODE-0715	470,00
50 x 1 mm	MATCODE-1005	390,00
100 x 1 mm	MATCODE-1010	434,00
150 x 1 mm	MATCODE-1015	470,00
10 x 2 mm	MATCODE-2001	191,00
30 x 2,1 mm	MATCODE-2103	322,00
50 x 2,1 mm	MATCODE-2105	322,00
100 x 2,1 mm	MATCODE-2110	370,00
150 x 2,1 mm	MATCODE-2115	414,00
250 x 2,1 mm	MATCODE-2125	458,00
30 x 3 mm	MATCODE-3003	322,00
50 x 3 mm	MATCODE-3005	322,00
100 x 3 mm	MATCODE-3010	370,00
150 x 3 mm	MATCODE-3015	414,00
250 x 3 mm	MATCODE-3025	458,00
10 x 4 mm	MATCODE-4001	191,00
30 x 4,6 mm	MATCODE-4603	322,00
50 x 4,6 mm	MATCODE-4605	322,00
100 x 4,6 mm	MATCODE-4610	370,00
150 x 4,6 mm	MATCODE-4615	414,00
250 x 4,6 mm	MATCODE-4625	458,00

Alle Preisangaben in EUR zzgl. gesetzl. MwSt. • Präparative Säulen und Bulkmaterialien auf Anfrage erhältlich

## Sepax Polar / HILIC

- ➔ Spezialphasen für die Separation von stark polaren & hydrophilen Substanzen
- ➔ Hochreines poröses sphärisches Basis-Silica mit geringer Polydispersität
- ➔ Hohe Stabilität und hervorragende Reproduzierbarkeit
- ➔ Lange Lebensdauer und geringer Gegendruck
- ➔ Partikelgrößen von 1,8 - 10 µm
- ➔ Kontrollierte monomerische Belegung für hydrophile Interaktion
- ➔ Extrem geringes Phasenbluten
- ➔ Ideal geeignet für die LC/MS von aciden, neutralen und basischen Substanzen, die unter RP-Bedingungen nur eine geringe Retention aufweisen
- ➔ Ausgezeichnete Effizienz und Selektivität
- ➔ Kompatibel mit wässrigen bis organischen Lösungsmitteln

### Datenblatt Polar-100

Basismaterial	Silica
Teilchenform	sphärisch
Porengröße	120 Å
Porenvolumen	1,0 cm <sup>3</sup> /g
Oberfläche (BET)	300 m <sup>2</sup> /g
Fremdmetalle	< 10 ppm
Oberfläche	hydrophiler Monolayer
Belegung:	ca. 3,5 µmol/m <sup>2</sup>

### Polar 1,8 µm

MATCODE: Proteomix...	Polar-Imidazole = 135331
HILIC Polar-100 = 131581	Polar-Pyridine = 134251
Polar-Diol = 133331	Polar-Silica = 130001

Länge x ID	Best.-Nr.	€
30 x 2,1 mm	MATCODE-2103	390,00
50 x 2,1 mm	MATCODE-2105	434,00
100 x 2,1 mm	MATCODE-2110	478,00
150 x 2,1 mm	MATCODE-2115	494,00
30 x 3 mm	MATCODE-3003	406,00
50 x 3 mm	MATCODE-3005	458,00
100 x 3 mm	MATCODE-3010	494,00
150 x 3 mm	MATCODE-3015	522,00
30 x 4,6 mm	MATCODE-4603	426,00
50 x 4,6 mm	MATCODE-4605	470,00
100 x 4,6 mm	MATCODE-4610	522,00
150 x 4,6 mm	MATCODE-4615	566,00

### Polar 2,2 µm

MATCODE: Polar...	Polar-Imidazole = 135332
HILIC Polar-100 = 131582	Polar-Pyridine = 134252
Polar-Diol = 133332	Polar-Silica = 130002

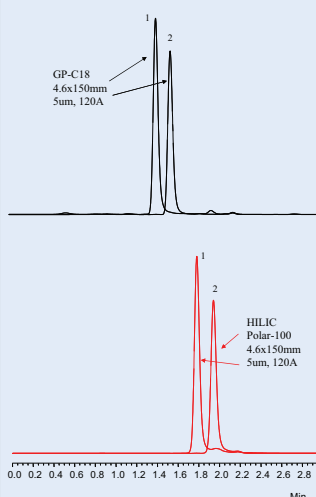
Länge x ID	Best.-Nr.	€
30 x 2,1 mm	MATCODE-2103	390,00
50 x 2,1 mm	MATCODE-2105	434,00
100 x 2,1 mm	MATCODE-2110	478,00
150 x 2,1 mm	MATCODE-2115	494,00
30 x 3 mm	MATCODE-3003	390,00
50 x 3 mm	MATCODE-3005	434,00
100 x 3 mm	MATCODE-3010	478,00
150 x 3 mm	MATCODE-3015	494,00
30 x 4,6 mm	MATCODE-4603	390,00
50 x 4,6 mm	MATCODE-4605	434,00
100 x 4,6 mm	MATCODE-4610	478,00
150 x 4,6 mm	MATCODE-4615	494,00

### HILIC Polar 100 vs. SepaxGP-C18

SepaxGP-C18, 150 x 4,6 mm, 5 µm  
 Sepax HILIC Polar-100, 150 x 4,6 mm, 5 µm  
 Flussrate: 1,0 ml/min  
 Inj.volumen: 2 µl  
 Mobile Phase: ACN/H<sub>2</sub>O 70%/30% v/v  
 Temperatur: Raumtemperatur (23 °C)  
 Detektion: UV @ 254 nm

#### Analysten:

- 1 Uracil (1,0 mg/ml)
- 2 Acetaminophen (1,0 mg/ml)



### Polar 3 µm

MATCODE: Polar...	Polar-Imidazole = 135333
HILIC Polar-100 = 131583	Polar-Pyridine = 134253
Polar-Diol = 133333	Polar-Silica = 130003

Länge x ID	Best.-Nr.	€
10 x 2 mm	MATCODE-2001	191,00
30 x 2,1 mm	MATCODE-2103	338,00
50 x 2,1 mm	MATCODE-2105	338,00
100 x 2,1 mm	MATCODE-2110	406,00
150 x 2,1 mm	MATCODE-2115	442,00
250 x 2,1 mm	MATCODE-2125	478,00
10 x 4 mm	MATCODE-4001	191,00
30 x 4,6 mm	MATCODE-4603	338,00
50 x 4,6 mm	MATCODE-4605	338,00
100 x 4,6 mm	MATCODE-4610	406,00
150 x 4,6 mm	MATCODE-4615	442,00
250 x 4,6 mm	MATCODE-4625	494,00

### Polar 5 µm

MATCODE: Polar...	Polar-Imidazole = 135335
HILIC Polar-100 = 131585	Polar-Pyridine = 134255
Polar-Diol = 133335	Polar-Silica = 130005

Länge x ID	Best.-Nr.	€
10 x 2 mm	MATCODE-2001	191,00
30 x 2,1 mm	MATCODE-2103	322,00
50 x 2,1 mm	MATCODE-2105	322,00
100 x 2,1 mm	MATCODE-2110	390,00
150 x 2,1 mm	MATCODE-2115	434,00
250 x 2,1 mm	MATCODE-2125	470,00
10 x 4 mm	MATCODE-4001	191,00
30 x 4,6 mm	MATCODE-4603	322,00
50 x 4,6 mm	MATCODE-4605	322,00
100 x 4,6 mm	MATCODE-4610	406,00
150 x 4,6 mm	MATCODE-4615	442,00
250 x 4,6 mm	MATCODE-4625	478,00
150 x 7,8 mm	MATCODE-7815	785,00
250 x 7,8 mm	MATCODE-7825	889,00

### Polar 10 µm

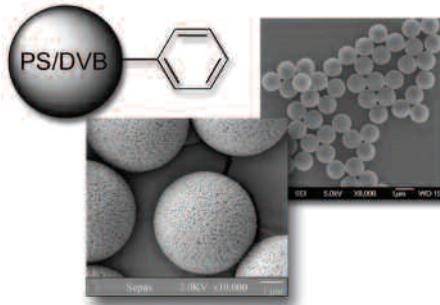
MATCODE: Polar...	Polar-Imidazole = 135339
HILIC Polar-100 = 131589	Polar-Pyridine = 134259
Polar-Diol = 133339	Polar-Silica = 130009

Länge x ID	Best.-Nr.	€
10 x 4 mm	MATCODE-4001	191,00
250 x 7,8 mm	MATCODE-7825	785,00

Alle Preisangaben in EUR zzgl. gesetzl. MwSt. • Präparative Säulen und Bulkmaterialien auf Anfrage erhältlich

## Sepax PolyRP

- ➔ Hochvernetztes Polystyrol/Divinylbenzol-Copolymer
- ➔ Enge Korngrößenverteilung und hohe mechanische Stabilität
- ➔ Extrem hohe chemische Stabilität: pH-stabil von pH = 1-14
- ➔ Partikelgrößen von 1,7 - 10 µm
- ➔ Erhältlich mit verschiedenen Porengrößen plus unporös
- ➔ Klar definierte Wechselwirkung mittels Phenyl-Gruppen



### Datenblatt PolyRP 100...1000

Basismaterial	PS/DVB
Vernetzungsgrad	80 %
Teilchenform	sphärisch
Porengröße	100 • 300 • 500 • 1000 Å
Porenvolumen	1,0 cm <sup>3</sup> /g
Oberfläche (100 Å, BET)	280 m <sup>2</sup> /g
Interaktion:	Phenyl-Gruppen
pH-Stabilität:	1-14

### PolyRP 5 µm

MATCODE: PolyRP..

PolyRP-100 = 260100

PolyRP-500 = 260500

PolyRP-300 = 260300

PolyRP-1000 = 260950

Länge x ID	Best.-Nr.	€
150 x 0,075 mm	MATCODE-0015*	522,00
50 x 0,1 mm	MATCODE-0105*	434,00
100 x 0,1 mm	MATCODE-0110*	478,00
150 x 0,1 mm	MATCODE-0115*	494,00
150 x 0,3 mm	MATCODE-0315*	494,00
50 x 0,5 mm	MATCODE-0505*	406,00
100 x 0,5 mm	MATCODE-0510*	458,00
150 x 0,5 mm	MATCODE-0515*	494,00
10 x 2 mm	MATCODE-2001	191,00
30 x 2,1 mm	MATCODE-2103	322,00
50 x 2,1 mm	MATCODE-2105	322,00
100 x 2,1 mm	MATCODE-2110	370,00
150 x 2,1 mm	MATCODE-2115	414,00
250 x 2,1 mm	MATCODE-2125	458,00
10 x 4 mm	MATCODE-4001	191,00
30 x 4,6 mm	MATCODE-4603	322,00
50 x 4,6 mm	MATCODE-4605	322,00
100 x 4,6 mm	MATCODE-4610	370,00
150 x 4,6 mm	MATCODE-4615	414,00
250 x 4,6 mm	MATCODE-4625	458,00
150 x 7,8 mm	MATCODE-7815	785,00
250 x 7,8 mm	MATCODE-7825	889,00

### PolyRP-NP1.7 1,7 µm

Länge x ID	Best.-Nr.	€
50 x 0,075 mm	262002-0005	566,00
100 x 0,075 mm	262002-0010	610,00
150 x 0,075 mm	262002-0015	654,00
50 x 0,1 mm	262002-0105	654,00
100 x 0,1 mm	262002-0110	582,00
150 x 0,1 mm	262002-0110	610,00
50 x 0,3 mm	262002-0305	522,00
100 x 0,3 mm	262002-0310	542,00
150 x 0,3 mm	262002-0315	566,00
50 x 0,5 mm	262002-0505	522,00
100 x 0,5 mm	262002-0510	542,00
150 x 0,5 mm	262002-0515	566,00
10 x 2 mm	262002-2001	258,00
50 x 2,1 mm	262002-2105	478,00
150 x 2,1 mm	262002-2115	670,00
10 x 4 mm	262002-4001	258,00
30 x 4,6 mm	262002-4603	458,00
50 x 4,6 mm	262002-4605	494,00
100 x 4,6 mm	262002-4610	582,00
150 x 4,6 mm	262002-4615	706,00
250 x 4,6 mm	262002-4625	845,00
100 x 7,8 mm	262002-21201	558,00

### Datenblatt PolyRP-NP

Basismaterial	PS/DVB
Vernetzungsgrad	80 %
Teilchenform	sphärisch
Porengröße	unporös
Oberfläche (BET)	< 10 m <sup>2</sup> /g
Interaktion:	Phenyl-Gruppen
pH-Stabilität:	1-14

### PolyRP-NP5 5 µm

Länge x ID	Best.-Nr.	€
50 x 0,075 mm	262005-0005	434,00
100 x 0,075 mm	262005-0010	494,00
150 x 0,075 mm	262005-0015	522,00
50 x 0,1 mm	262005-0105	434,00
100 x 0,1 mm	262005-0110	478,00
150 x 0,1 mm	262005-0115	494,00
50 x 0,3 mm	262005-0305	406,00
100 x 0,3 mm	262005-0310	458,00
150 x 0,3 mm	262005-0315	494,00
50 x 0,5 mm	262005-0505	406,00
100 x 0,5 mm	262005-0510	458,00
150 x 0,5 mm	262005-0515	494,00
10 x 2 mm	262005-2001	191,00
50 x 2,1 mm	262005-2105	346,00
150 x 2,1 mm	262005-2115	414,00
10 x 4 mm	262005-4001	191,00
50 x 4,6 mm	262005-4605	322,00
150 x 4,6 mm	262005-4615	494,00
250 x 4,6 mm	262005-4625	582,00
250 x 7,8 mm	262005-7825	845,00

### PolyRP-NP3 3 µm

Länge x ID	Best.-Nr.	€
50 x 0,075 mm	262003-0005	478,00
100 x 0,075 mm	262003-0010	522,00
150 x 0,075 mm	262003-0015	566,00
50 x 0,1 mm	262003-0105	458,00
100 x 0,1 mm	262003-0110	494,00
150 x 0,1 mm	262003-0115	542,00
50 x 0,3 mm	262003-0305	478,00
100 x 0,3 mm	262003-0310	522,00
150 x 0,3 mm	262003-0315	566,00
50 x 0,5 mm	262003-0505	478,00
100 x 0,5 mm	262003-0510	522,00
150 x 0,5 mm	262003-0515	566,00
10 x 2 mm	262003-2001	215,00
50 x 2,1 mm	262003-2105	390,00
150 x 2,1 mm	262003-2115	582,00
10 x 4 mm	262003-4001	215,00
30 x 4,6 mm	262003-4603	354,00
50 x 4,6 mm	262003-4605	406,00
100 x 4,6 mm	262003-4610	494,00
150 x 4,6 mm	262003-4615	566,00
250 x 4,6 mm	262003-4625	670,00

### PolyRP-NP10 10 µm

Länge x ID	Best.-Nr.	€
10 x 2 mm	262010-2001	171,00
50 x 2,1 mm	262010-2105	302,00
150 x 2,1 mm	262010-2115	382,00
10 x 4 mm	262010-4001	171,00
50 x 4,6 mm	262010-4605	346,00
150 x 4,6 mm	262010-4615	434,00
250 x 4,6 mm	262010-4625	494,00
250 x 7,8 mm	262010-7825	733,00

### PolyRP 10 µm

MATCODE PolyRP:

PolyRP-100 = 261100

PolyRP-500 = 261500

PolyRP-300 = 261300

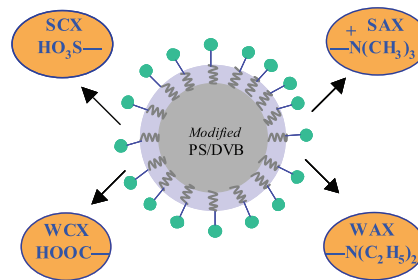
PolyRP-1000 = 261950

Länge x ID	Best.-Nr.	€
10 x 2 mm	MATCODE-2001	171,00
30 x 2,1 mm	MATCODE-2103	278,00
50 x 2,1 mm	MATCODE-2105	278,00
100 x 2,1 mm	MATCODE-2110	346,00
150 x 2,1 mm	MATCODE-2115	370,00
250 x 2,1 mm	MATCODE-2125	390,00
10 x 4 mm	MATCODE-4001	171,00
30 x 4,6 mm	MATCODE-4603	278,00
50 x 4,6 mm	MATCODE-4605	278,00
100 x 4,6 mm	MATCODE-4610	346,00
150 x 4,6 mm	MATCODE-4615	370,00
250 x 4,6 mm	MATCODE-4625	390,00
150 x 7,8 mm	MATCODE-7815	566,00
250 x 7,8 mm	MATCODE-7825	670,00

Alle Preisangaben in EUR zzgl. gesetzl. MwSt. • Präparative Säulen und Bulkmaterialien auf Anfrage erhältlich

## Sepax Proteomix

- ➔ Spezialphasen für die Separation von Proteinen, Oligonucleotiden, Kohlenhydraten und Peptiden mittels Ionentausch
- ➔ Basismaterial ist hochvernetztes Polystyrol-Divinylbenzol-Copolymer mit geringer Polydispersität und hoher Stabilität
- ➔ Erhältlich sowohl gänzlich unporös (Proteomix NP) als auch porös (Proteomix POR) mit 500 Å Porengröße
- ➔ Beschichtet mit einer dichten, nanometer-dicken hydrophilen Schicht, an der Ionentauscherguppen kovalent verankert sind
- ➔ Lange Lebensdauer
- ➔ Partikelgrößen von 1,7 - 10 µm
- ➔ pH-Stabil von pH 2-12
- ➔ Vollständiges Spektrum an Ionentauschern
- ➔ Hohe Druckstabilität z.B: bis 825 bar für 1,7 µm / 410 bar für 5 µm Partikel



### Proteomix NP 1,7 µm

MATCODE: Proteomix...  
 ...SAX-NP = 403NP2      ...WAX-NP = 404NP2  
 ...SCX-NP = 401NP2      ...WCX-NP = 402NP2

Länge x ID	Best.-Nr.	€
50 x 0,075 mm	MATCODE-0005	566,00
100 x 0,075 mm	MATCODE-0010	614,00
150 x 0,075 mm	MATCODE-0015	638,00
50 x 0,1 mm	MATCODE-0105	534,00
100 x 0,1 mm	MATCODE-0110	598,00
150 x 0,1 mm	MATCODE-0115	614,00
50 x 0,3 mm	MATCODE-0305	518,00
100 x 0,3 mm	MATCODE-0310	534,00
150 x 0,3 mm	MATCODE-0315	558,00
50 x 0,5 mm	MATCODE-0505	518,00
100 x 0,5 mm	MATCODE-0510	534,00
150 x 0,5 mm	MATCODE-0515	558,00
10 x 2 mm	MATCODE-2001	398,00
Guard kit	MATCODE-2001C	478,00
30 x 2,1 mm	MATCODE-2103	777,00
50 x 2,1 mm	MATCODE-2105	817,00
50 x 2,1 mm	MATCODE-P-2105*	937,00
100 x 2,1 mm	MATCODE-2110	933,00
30 x 3 mm	MATCODE-3003	817,00
50 x 3 mm	MATCODE-3005	877,00
100 x 3 mm	MATCODE-3010	977,00
10 x 4 mm	MATCODE-4001	398,00
Guard kit	MATCODE-4001C	478,00
30 x 4,6 mm	MATCODE-4603	837,00
50 x 4,6 mm	MATCODE-4605	897,00
50 x 4,6 mm	MATCODE-P-4605*	1.017,00
100 x 4,6 mm	MATCODE-4610	1.057,00
150 x 4,6 mm	MATCODE-4615	1.137,00
50 x 7,8 mm	MATCODE-7805	1.137,00
75 x 7,8 mm	MATCODE-7807	1.376,00
100 x 7,8 mm	MATCODE-7810	1.456,00

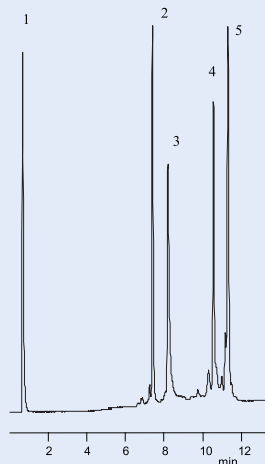
\*PEEK

### Proteomix SCX: Protein-Mix

Sepax Proteomix SCX-NP3, 50 x 4,6 mm, 3 µm  
 Flussrate: 0,5 ml/min  
 Inj.volumen: 5 µl  
 Mobile Phase: A: 10 mM Phosphat-Puffer, pH = 6,0  
 B: A + 1,0 M NaCl  
 100 % A -> 100 % B in 15 min  
 Temperatur: 25 °C  
 Detektion: UV @ 280 nm

#### Analyten:

- Ovalbumin (1,0 mg/ml;  $pI = 4,6$ )
- Ribonuclease A (1,0 mg/ml;  $pI = 8,7$ )
- Cytochrom C (1,0 mg/ml;  $pI = 9,6$ )
- Aprotinin (1,0 mg/ml;  $pI = 10,0$ )
- Lysozym (1,0 mg/ml;  $pI = 11,0$ )



### Proteomix NP 3 µm

MATCODE: Proteomix...  
 ...SAX-NP = 403NP3      ...WAX-NP = 404NP3  
 ...SCX-NP = 401NP3      ...WCX-NP = 402NP3

Länge x ID	Best.-Nr.	€
50 x 0,075 mm	MATCODE-0005	486,00
100 x 0,075 mm	MATCODE-0010	534,00
150 x 0,075 mm	MATCODE-0015	558,00
50 x 0,1 mm	MATCODE-0105	454,00
100 x 0,1 mm	MATCODE-0110	518,00
150 x 0,1 mm	MATCODE-0115	534,00
50 x 0,3 mm	MATCODE-0305	438,00
100 x 0,3 mm	MATCODE-0310	478,00
150 x 0,3 mm	MATCODE-0315	518,00
50 x 0,5 mm	MATCODE-0505	438,00
100 x 0,5 mm	MATCODE-0510	478,00
150 x 0,5 mm	MATCODE-0515	540,00
10 x 2 mm	MATCODE-2001	358,00
Guard Kit	MATCODE-2001C	438,00
30 x 2,1 mm	MATCODE-2103	777,00
50 x 2,1 mm	MATCODE-2105	817,00
50 x 2,1 mm	MATCODE-P-2105*	937,00
100 x 2,1 mm	MATCODE-2110	933,00
30 x 3 mm	MATCODE-3003	777,00
50 x 3 mm	MATCODE-3005	817,00
100 x 3 mm	MATCODE-3010	933,00
10 x 4 mm	MATCODE-4001	358,00
Guard Kit	MATCODE-4001C	438,00
10 x 4 mm	MATCODE-P-4001*	438,00
30 x 4,6 mm	MATCODE-4603	777,00
50 x 4,6 mm	MATCODE-4605	817,00
50 x 4,6 mm	MATCODE-P-4605*	937,00
100 x 4,6 mm	MATCODE-4610	933,00
150 x 4,6 mm	MATCODE-4615	1.013,00
50 x 7,8 mm	MATCODE-7805	1.013,00
75 x 7,8 mm	MATCODE-7807	1.057,00
100 x 7,8 mm	MATCODE-7810	1.252,00

\*PEEK

Alle Preisangaben in EUR zzgl. gesetzl. MwSt. • Präparative Säulen und Bulkmaterialien auf Anfrage erhältlich

## Sepax Proteomix

### Proteomix NP 5 µm

Länge x ID	Best.-Nr.	€
100 x 0,075 mm	MATCODE-0010	510,00
150 x 0,075 mm	MATCODE-0015	534,00
50 x 0,1 mm	MATCODE-0105	438,00
100 x 0,1 mm	MATCODE-0110	478,00
150 x 0,1 mm	MATCODE-0115	498,00
50 x 0,3 mm	MATCODE-0305	398,00
100 x 0,3 mm	MATCODE-0310	454,00
150 x 0,3 mm	MATCODE-0315	478,00
50 x 0,5 mm	MATCODE-0505	398,00
100 x 0,5 mm	MATCODE-0510	454,00
150 x 0,5 mm	MATCODE-0515	478,00
10 x 2 mm	MATCODE-2001	318,00
Guard Kit	MATCODE-2001C	398,00
30 x 2,1 mm	MATCODE-2103	757,00
50 x 2,1 mm	MATCODE-2105	817,00
50 x 2,1 mm	MATCODE-P-2105*	937,00
100 x 2,1 mm	MATCODE-2110	897,00
150 x 2,1 mm	MATCODE-2115	977,00
250 x 2,1 mm	MATCODE-2125	1.157,00
250 x 2,1 mm	MATCODE-P-2125*	1.276,00
10 x 4 mm	MATCODE-4001	318,00
Guard Kit	MATCODE-4001C	398,00
30 x 4,6 mm	MATCODE-4603	757,00
50 x 4,6 mm	MATCODE-4605	817,00
50 x 4,6 mm	MATCODE-P-4605*	937,00
100 x 4,6 mm	MATCODE-4610	897,00
150 x 4,6 mm	MATCODE-4615	977,00
250 x 4,6 mm	MATCODE-4625	1.057,00
250 x 4,6 mm	MATCODE-P-4625*	1.177,00
300 x 4,6 mm	MATCODE-7805	977,00
100 x 7,8 mm	MATCODE-7810	1.077,00
150 x 7,8 mm	MATCODE-7815	1.376,00
250 x 7,8 mm	MATCODE-7825	1.775,00

\*PEEK

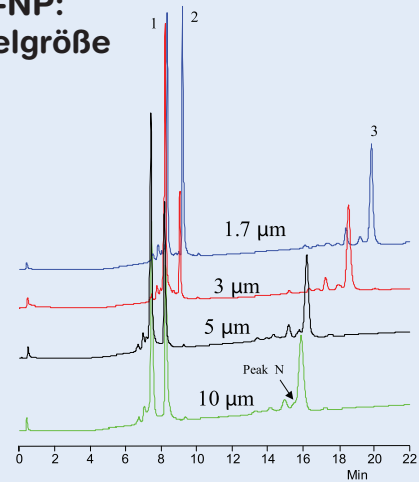
### Proteomix NP 10 µm

Länge x ID	Best.-Nr.	€
10 x 2 mm	MATCODE-2001	278,00
Guard Kit	MATCODE-2001C	358,00
30 x 2,1 mm	MATCODE-2103	358,00
50 x 2,1 mm	MATCODE-2105	438,00
50 x 2,1 mm	MATCODE-P-2105*	518,00
100 x 2,1 mm	MATCODE-2110	662,00
150 x 2,1 mm	MATCODE-2115	837,00
250 x 2,1 mm	MATCODE-2125	997,00
250 x 2,1 mm	MATCODE-P-2125*	1.117,00
10 x 4 mm	MATCODE-4001	278,00
Guard Kit	MATCODE-4001C	358,00
30 x 4,6 mm	MATCODE-4603	358,00
50 x 4,6 mm	MATCODE-4605	438,00
50 x 4,6 mm	MATCODE-P-4605*	518,00
100 x 4,6 mm	MATCODE-4610	658,00
150 x 4,6 mm	MATCODE-4615	757,00
250 x 4,6 mm	MATCODE-4625	897,00
250 x 4,6 mm	MATCODE-P-4625*	1.017,00
50 x 7,8 mm	MATCODE-7805	757,00
150 x 7,8 mm	MATCODE-7815	897,00
250 x 7,8 mm	MATCODE-7825	1.456,00

\*PEEK

### Sepax Proteomix WC-NP: Protein-Mix vs Partikelgröße

Sepax Proteomix WCX-NP, 50 x 4,6 mm  
 Flussrate: 1,0 ml/min (0,75 ml/min für WCX-NP1.7)  
 Inj.volumen: 5 µl  
 Mobile Phase: A: 10 mM Phosphat-Puffer, pH = 6,0  
 B: A + 1,0 M NaCl  
 0-100 % B in 20 min  
 Temperatur: 25 °C  
 Detektion: UV @ 280 nm



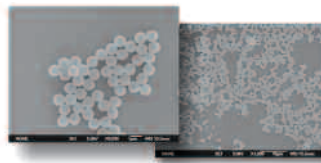
**Analyten:**  
 1 Cytochrom C (1,0 mg/ml; pI = 9,6)  
 2 Ribonuclease A (1,0 mg/ml; pI = 8,7)  
 3 Lysozym (1,0 mg/ml; pI = 11,0)

#### Datenblatt Proteomix NP

Basismaterial PS/DVB  
 Interaktion IEX  
 pH-Stabilität: 2 - 12  
 Temp.-Stabilität: bis ca. 80 °C  
 Druckstabilität:  
 1,7 µm = 825 bar    3 µm = 550 bar  
 5 µm = 410 bar    10 µm = 275 bar

#### Datenblatt Proteomix POR

Basismaterial PS/DVB  
 Porengröße 500 Å  
 Interaktion IEX  
 pH-Stabilität: 2 - 12  
 Temp.-Stabilität: bis ca. 80 °C



### Proteomix POR 5 µm

MATCODE: Proteomix...  
 ...SAX-POR5 = 407505    ...WAX-POR5 = 408505  
 ...SCX-POR5 = 405505    ...WCX-POR5 = 406505

Länge x ID	Best.-Nr.	€
30 x 2,1 mm	MATCODE-2103	757,00
50 x 2,1 mm	MATCODE-2105	817,00
100 x 2,1 mm	MATCODE-2110	897,00
150 x 2,1 mm	MATCODE-2115	977,00
250 x 2,1 mm	MATCODE-2125	1.057,00
30 x 4,6 mm	MATCODE-4603	757,00
50 x 4,6 mm	MATCODE-4605	817,00
100 x 4,6 mm	MATCODE-4610	897,00
150 x 4,6 mm	MATCODE-4615	977,00
250 x 4,6 mm	MATCODE-4625	1.057,00

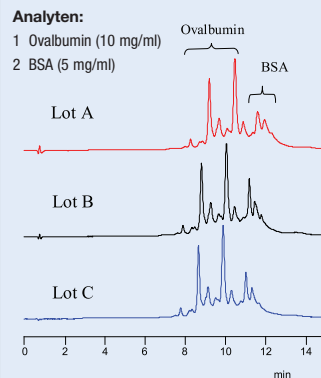
### Proteomix POR 10 µm

MATCODE: Proteomix...  
 ...SAX-POR10 = 407509    ...WAX-POR10 = 408509  
 ...SCX-POR10 = 405509    ...WCX-POR10 = 406509

Länge x ID	Best.-Nr.	€
30 x 2,1 mm	MATCODE-2103	670,00
50 x 2,1 mm	MATCODE-2105	737,00
100 x 2,1 mm	MATCODE-2110	817,00
150 x 2,1 mm	MATCODE-2115	897,00
250 x 2,1 mm	MATCODE-2125	977,00
30 x 4,6 mm	MATCODE-4603	670,00
50 x 4,6 mm	MATCODE-4605	737,00
100 x 4,6 mm	MATCODE-4610	817,00
150 x 4,6 mm	MATCODE-4615	897,00
250 x 4,6 mm	MATCODE-4625	977,00

### Proteomix SAX: Reproduzierbarkeit

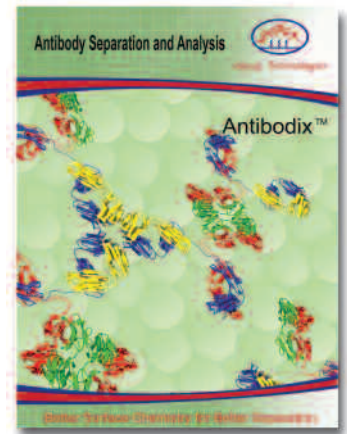
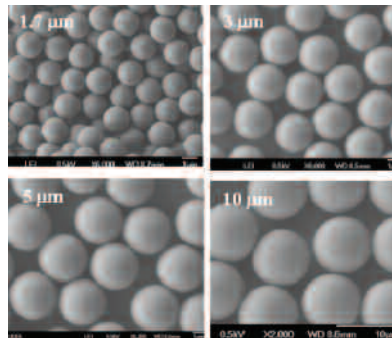
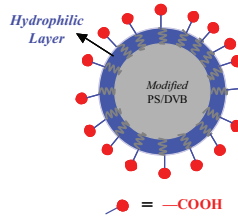
Sepax Proteomix SAX-NP3, 50 x 4,6 mm, 3 µm  
 Flussrate: 0,5 ml/min  
 Inj.volumen: 10 µl  
 Mobile Phase: A: 20 mM Tris, pH = 6,0  
 B: A + 0,3 M NaCl  
 100 % A -> 100 % B in 15 min  
 Temperatur: 25 °C  
 Detektion: UV @ 214 nm



Alle Preisangaben in EUR zzgl. gesetzl. MwSt. • Präparative Säulen und Bulkmaterialien auf Anfrage erhältlich

## Antibodix

- ➔ Basismaterial unporöses hochvernetztes Polystyrol-Divinylbenzol-Copolymer mit geringer Polydispersität und hoher Stabilität
- ➔ Spezialphase für die Separation von Antikörpern
- ➔ Beschichtet mit einer dichten, nanometer-dicken hydrophilen Schicht, an der Carbonsäurereste kovalent verankert sind
- ➔ Lange Lebensdauer
- ➔ Partikelgrößen von 1,7 - 10 µm
- ➔ Hohe Effizienz und Kapazität
- ➔ pH-stabil von pH = 1-12
- ➔ Ausgezeichnete Reproduzierbarkeit



### Datenblatt Antibodix

Basismaterial	PS/DVB
Porengröße	unporös
Modifizierung	COOH / WCX
pH-Stabilität:	2 - 12
Temp.-Stabilität:	bis ca. 80 °C

### Antibodix NP1 1,7 µm

Länge x ID	Best.-Nr.	€
30 x 2,1 mm	602NP2-2103	777,00
50 x 2,1 mm	602NP2-2105	817,00
50 x 2,1 mm	602NP2P-2105*	937,00
100 x 2,1 mm	602NP2-2110	933,00
30 x 3 mm	602NP2-3003	817,00
50 x 3 mm	602NP2-3005	877,00
100 x 3 mm	602NP2-3010	977,00
10 x 4 mm	602NP2-4001	398,00
30 x 4,6 mm	602NP2-4603	837,00
50 x 4,6 mm	602NP2-4605	897,00
50 x 4,6 mm	602NP2P-4605	1.017,00
100 x 4,6 mm	602NP2-4610	1.057,00
150 x 4,6 mm	602NP2-4615	1.137,00
50 x 7,8 mm	602NP2-7805	1.137,00
75 x 7,8 mm	602NP2-7807	1.376,00
100 x 7,8 mm	602NP2-7810	1.456,00

\*PEEK

### Antibodix NP5 5 µm

Länge x ID	Best.-Nr.	€
10 x 2 mm	602NP5-2001	318,00
Guard Kit	602NP5-2001C	398,00
30 x 2,1 mm	602NP5-2103	757,00
50 x 2,1 mm	602NP5-2105	817,00
50 x 2,1 mm	602NP5P-2105*	937,00
100 x 2,1 mm	602NP5-2110	897,00
150 x 2,1 mm	602NP5-2115	977,00
250 x 2,1 mm	602NP5-2125	1.157,00
250 x 2,1 mm	602NP5P-2125*	1.276,00
10 x 4 mm	602NP5-4001	318,00
Guard Kit	602NP5-4001C	398,00
30 x 4,6 mm	602NP5-4603	757,00
50 x 4,6 mm	602NP5-4605	817,00
50 x 4,6 mm	602NP5P-4605*	937,00
100 x 4,6 mm	602NP5-4610	897,00
150 x 4,6 mm	602NP5-4615	977,00
250 x 4,6 mm	602NP5-4625	1.057,00
250 x 4,6 mm	602NP5P-4625*	1.177,00
300 x 4,6 mm	602NP5-7805	977,00
100 x 7,8 mm	602NP5-7810	1.077,00
150 x 7,8 mm	602NP5-7815	1.376,00
250 x 7,8 mm	602NP5-7825	1.775,00

\*PEEK

### Antibodix NP10 10 µm

Länge x ID	Best.-Nr.	€
10 x 2 mm	602NP10-2001	278,00
Guard Kit	602NP10-2001C	358,00
30 x 2,1 mm	602NP10-2103	358,00
50 x 2,1 mm	602NP10-2105	438,00
50 x 2,1 mm	602NP10P-2105*	518,00
100 x 2,1 mm	602NP10-2110	662,00
150 x 2,1 mm	602NP10-2115	837,00
250 x 2,1 mm	602NP10-2125	997,00
250 x 2,1 mm	602NP10P-2125*	1.117,00
10 x 4 mm	602NP10-4001	278,00
Guard Kit	602NP10-4001C	358,00
30 x 4,6 mm	602NP10-4603	358,00
50 x 4,6 mm	602NP10-4605	438,00
50 x 4,6 mm	602NP10P-4605*	518,00
100 x 4,6 mm	602NP10-4610	658,00
150 x 4,6 mm	602NP10-4615	757,00
250 x 4,6 mm	602NP10-4625	897,00
250 x 4,6 mm	602NP10P-4625*	1.017,00
50 x 7,8 mm	602NP10-7805	757,00
150 x 7,8 mm	602NP10-7815	897,00
250 x 7,8 mm	602NP10-7825	1.456,00

\*PEEK

### Antibodix NP3 3 µm

Länge x ID	Best.-Nr.	€
10 x 2 mm	602NP3-2001	358,00
Guard Kit	602NP3-2001C	438,00
30 x 2,1 mm	602NP3-2103	777,00
50 x 2,1 mm	602NP3-2105	817,00
50 x 2,1 mm	602NP3P-2105*	937,00
100 x 2,1 mm	602NP3-2110	933,00
30 x 3 mm	602NP3-3003	777,00
50 x 3 mm	602NP3-3005	817,00
100 x 3 mm	602NP3-3010	933,00
10 x 4 mm	602NP3-4001	358,00
Guard Kit	602NP3-4001C	438,00
30 x 4,6 mm	602NP3-4603	777,00
50 x 4,6 mm	602NP3-4605	817,00
50 x 4,6 mm	602NP3P-4605*	937,00
100 x 4,6 mm	602NP3-4610	933,00
150 x 4,6 mm	602NP3-4615	1.013,00
50 x 7,8 mm	602NP3-7805	1.013,00
75 x 7,8 mm	602NP3-7807	1.057,00
100 x 7,8 mm	602NP3-7810	1.252,00

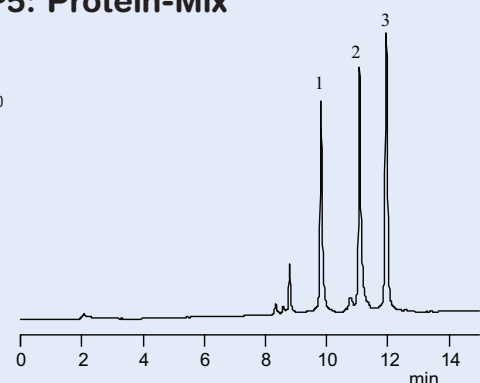
\*PEEK

### Sepax Antibodix-NP5: Protein-Mix

Sepax Antibodix-NP5, 250 x 4,6 mm, 5 µm  
 Flussrate: 0,7 ml/min  
 Inj.volumen: 5 µl  
 Mobile Phase: A: 10 mM Phosphat-Puffer, pH = 6,0  
 B: A + 1,0 M NaCl  
 10-100 % B in 25 min  
 Temperatur: 25 °C  
 Detektion: UV @ 214 nm

#### Analyten:

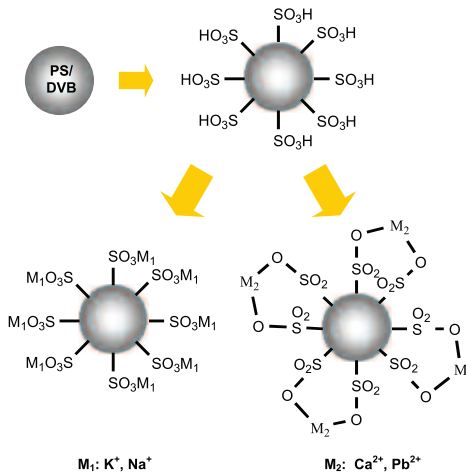
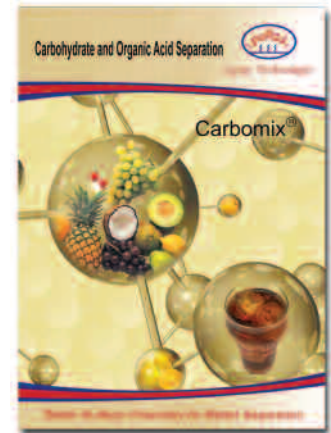
- 1 Cytochrom C (1,0 mg/ml;  $pI = 9,6$ )
- 2 Lysozym (1,0 mg/ml;  $pI = 11,0$ )
- 3 Ribonuclease A (1,0 mg/ml;  $pI = 8,7$ )



Alle Preisangaben in EUR zzgl. gesetzl. MwSt. • Präparative Säulen und Bulkmaterialien auf Anfrage erhältlich

## Carbomix

- ➔ Spezialphasen für die hochauflösende Separation von wasserlöslichen organischen Komponenten wie Kohlenhydrate, organische Säuren, Peptide oder Metabolismus-aktive Substanzen
- ➔ Basismaterial definiert vernetztes Polystyrol-Divinylbenzol-Copolymer mit geringer Polydispersität
- ➔ Oberfläche: kovalent gebundene, chelatisierende  $\text{SO}_3\text{H}$ -Gruppen
- ➔ Großes Spektrum an Gegenionen  
 $\text{H}^+ \bullet \text{Ca}^{2+} \bullet \text{Pb}^{2+} \bullet \text{K}^+ \bullet \text{Na}^+$



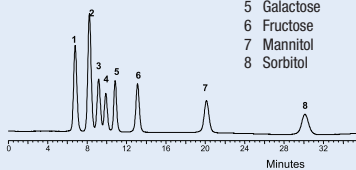
### Datenblatt Carbomix

Basismaterial	PS/DVB
Vernetzungsgrad	5 • 8 • 10 %
Porengröße	unporös
Temperaturbereich	20 - 85 °C
Modifizierung	- $\text{SO}_3^-$
Gegenionen	$\text{H}^+$ , $\text{Ca}^{2+}$ , $\text{Pb}^{2+}$ , $\text{K}^+$ , $\text{Na}^+$

### Carbomix Pb-NP5: Kohlenhydrate

Carbomix Pb-NP5, 100 x 7,8 mm, 5  $\mu\text{m}$ , 5 % crosslinking  
 Flussrate: 0,3 ml/min  
 Inj.volumen: 20  $\mu\text{l}$   
 Mobile Phase: Wasser  
 Temperatur: 75 °C  
 Detektion: RI

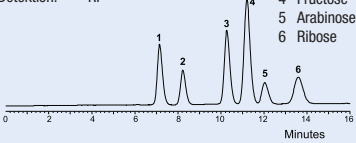
**Analyten:**  
 1 Stachyose  
 2 Maltose  
 3 Glucose  
 4 Xylose  
 5 Galactose  
 6 Fructose  
 7 Mannitol  
 8 Sorbitol



### Carbomix Na-NP10: Kohlenhydrate

Carbomix Na-NP10, 300 x 7,8 mm, 10  $\mu\text{m}$ , 8 % crosslinking  
 Flussrate: 0,6 ml/min  
 Inj.volumen: 10  $\mu\text{l}$   
 Mobile Phase: Wasser  
 Temperatur: 75 °C  
 Detektion: RI

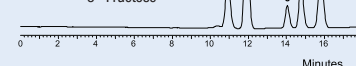
**Analyten:**  
 1 Stachyose  
 2 Cellobiose  
 3 Glucose  
 4 Fructose  
 5 Arabinose  
 6 Ribose



### Carbomix K-NP5: Kohlenhydrate

Carbomix K-NP5, 300 x 7,8 mm, 5  $\mu\text{m}$ , 10 % crosslinking  
 Flussrate: 0,4 ml/min  
 Inj.volumen: 5  $\mu\text{l}$   
 Mobile Phase: Wasser  
 Temperatur: 85 °C  
 Detektion: RI

**Analyten:**  
 1 Maltotriose  
 2 Maltose  
 3 Glucose  
 4 Mannose  
 5 Fructose



### Carbomix NP5, Vernetzergrad 8 % 5 $\mu\text{m}$

Länge x ID	Ca-NP5	H-NP5	K-NP5	Na-NP5	Pb-NP5	€
50 x 4,6 mm	250508-4605	260508-4605	230508-4605	220508-4605	240508-4605	302,00
300 x 4,6 mm	250508-4630	260508-4630	230508-4630	220508-4630	240508-4630	618,00
50 x 7,8 mm	250508-7805	260508-7805	230508-7805	220508-7805	240508-7805	390,00
300 x 7,8 mm	250508-7830	260508-7830	230508-7830	220508-7830	240508-7830	793,00

### Carbomix NP10, Vernetzergrad 5 % 10 $\mu\text{m}$

Länge x ID	Ca-NP10	H-NP10	K-NP10	Na-NP10	Pb-NP10	€
50 x 4,6 mm	251005-4605	261005-4605	231005-4605	221005-4605	241005-4605	266,00
300 x 4,6 mm	251005-4630	261005-4630	231005-4630	221005-4630	241005-4630	534,00
50 x 7,8 mm	251005-7805	261005-7805	231005-7805	221005-7805	241005-7805	346,00
300 x 7,8 mm	251005-7830	261005-7830	231005-7830	221005-7830	241005-7830	686,00

### Carbomix NP10, Vernetzergrad 8 % 10 $\mu\text{m}$

Länge x ID	Ca-NP10	H-NP10	K-NP10	Na-NP10	Pb-NP10	€
50 x 4,6 mm	251008-4605	261008-4605	231008-4605	221008-4605	241008-4605	266,00
300 x 4,6 mm	251008-4630	261008-4630	231008-4630	221008-4630	241008-4630	534,00
50 x 7,8 mm	251008-7805	261008-7805	231008-7805	221008-7805	241008-7805	346,00
300 x 7,8 mm	251008-7830	261008-7830	231008-7830	221008-7830	241008-7830	686,00

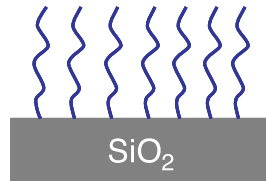
### Carbomix NP10, Vernetzergrad 10 % 10 $\mu\text{m}$

Länge x ID	Ca-NP10	H-NP10	K-NP10	Na-NP10	Pb-NP10	€
50 x 4,6 mm	251010-4605	261010-4605	231010-4605	221010-4605	241010-4605	266,00
300 x 4,6 mm	251010-4630	261010-4630	231010-4630	221010-4630	241010-4630	534,00
50 x 7,8 mm	251010-7805	261010-7805	231010-7805	221010-7805	241010-7805	346,00
300 x 7,8 mm	251010-7830	261010-7830	231010-7830	221010-7830	241010-7830	686,00

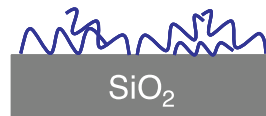
Alle Preisangaben in EUR zzgl. gesetzl. MwSt. • Präparative Säulen und Bulkmaterialien auf Anfrage erhältlich

# Zenix/Zenix-C • SRT/SRT-C: SEC im hydrophilen Medium

- ➔ Basismaterial poröses Kieselgel von geringer Polydispersität und hoher Stabilität
- ➔ Beschichtet mit einer kovalent gebundenen, nanometer-dicken hydrophilen Schicht
- ➔ Lange Lebensdauer
- ➔ Partikelgröße: Zenix = 3 µm  
SRT = 5 µm
- ➔ Hohe Effizienz und Kapazität
- ➔ pH-stabil von pH = 2 - 8,5
- ➔ Ausgezeichnete Reproduzierbarkeit
- ➔ Vollständig kompatibel mit wässrigen und organischen Lösungsmitteln



SRT and Zenix Phase Stand-up Monolayer



SRT-C/Zenix-C Phase Lay-down Monolayer

Datenblatt Zenix/Zenix-C	
Basismaterial	Silica
Korngröße	3 µm
Modifizierung	
Zenix:	Stand-Up Monolayer
Zenix-C:	Lay-down Monolayer
Schichtdicke	ca. 1 nm
pH-Stabilität:	pH = 2 - 8,5

Datenblatt SRT/SRT-C	
Basismaterial	Silica
Korngröße	5 µm
Modifizierung	
SRT:	Stand-Up Monolayer
SRT-C:	Lay-down Monolayer
Schichtdicke	ca. 1 nm
pH-Stabilität:	pH = 2 - 8,5

**Sepax SRT-SEC-C-300: Protein-Mix**

Zenix SRT-C-300, 300 x 7,8 mm, 5 µm, 300 Å  
 Flussrate: 1,0 ml/min  
 Inj.volumen: 10 µl  
 Mobile Phase: 150 mM PBS, pH = 7  
 Temperatur: Raumtemperatur (23 °C)  
 Detektion: UV @ 214 nm

**Analyten:**

- 1 Thyroglobulin, 670 kD
- 2 Gamma-Globulin, 158 kD
- 3 Ovalbumin, 44 kD
- 4 Myoglobin, 17,6 kD
- 5 Poly-DL-Alanin, 1-5 kD
- 6 Uracil, 120 D

## Zenix 3 µm

MATCODE: Zenix... SEC-150 3 µm = 213150  
 ...SEC-100 3 µm = 213100 SEC-300 3 µm = 213300

Länge x ID	Best.-Nr.	€
50 x 1 mm	MATCODE-1005	474,00
300 x 1 mm	MATCODE-1030	1.328,00
50 x 2,1 mm	MATCODE-2105	474,00
300 x 2,1 mm	MATCODE-2130	1.328,00
50 x 4,6 mm	MATCODE-4605	454,00
50 x 4,6 mm	MATCODE-P-4605*	522,00
150 x 4,6 mm	MATCODE-4615	1.041,00
250 x 4,6 mm	MATCODE-4625	1.105,00
300 x 4,6 mm	MATCODE-4630	1.169,00
300 x 4,6 mm	MATCODE-P-4630*	1.264,00
50 x 7,5 mm	MATCODE-P-7505*	542,00
300 x 7,5 mm	MATCODE-P-7530*	1.408,00
50 x 7,8 mm	MATCODE-7805	474,00
150 x 7,8 mm	MATCODE-7815	1.097,00
250 x 7,8 mm	MATCODE-7825	1.117,00
300 x 7,8 mm	MATCODE-7830	1.328,00

\*PEEK

## Zenix-C 3 µm

MATCODE: Zenix-C... SEC-150 3 µm = 233150  
 ...SEC-100 3 µm = 233100 SEC-300 3 µm = 233300

Länge x ID	Best.-Nr.	€
50 x 4,6 mm	MATCODE-4605	474,00
50 x 4,6 mm	MATCODE-P-4605*	546,00
150 x 4,6 mm	MATCODE-4615	1.093,00
250 x 4,6 mm	MATCODE-4625	1.161,00
300 x 4,6 mm	MATCODE-4630	1.225,00
300 x 4,6 mm	MATCODE-P-4630*	1.328,00
50 x 7,5 mm	MATCODE-P-7505*	570,00
300 x 7,5 mm	MATCODE-P-7530*	1.476,00
50 x 7,8 mm	MATCODE-7805	498,00
150 x 7,8 mm	MATCODE-7815	1.153,00
250 x 7,8 mm	MATCODE-7825	1.173,00
300 x 7,8 mm	MATCODE-7830	1.392,00

\*PEEK

## SRT-C 100...300 5 µm

MATCODE: SRT-C...  
 ...SEC-100 5 µm = 235100 ...SEC-500 5 µm = 235500  
 ...SEC-150 5 µm = 235150 ...SEC-1000 5 µm = 235950  
 ...SEC-300 5 µm = 235300 ...SEC-2000 5 µm = 235980

Länge x ID	Best.-Nr.	€
50 x 4,6 mm	MATCODE-4605	390,00
50 x 4,6 mm	MATCODE-P-4605*	462,00
150 x 4,6 mm	MATCODE-4615	737,00
250 x 4,6 mm	MATCODE-4625	845,00
300 x 4,6 mm	MATCODE-4630	933,00
300 x 4,6 mm	MATCODE-P-4630*	1.033,00
50 x 7,5 mm	MATCODE-P-7505*	462,00
300 x 7,5 mm	MATCODE-P-7530*	1.225,00
50 x 7,8 mm	MATCODE-7805	406,00
150 x 7,8 mm	MATCODE-7815	873,00
250 x 7,8 mm	MATCODE-7825	1.029,00
300 x 7,8 mm	MATCODE-7830	1.125,00

\*PEEK

## SRT 100...300 5 µm

MATCODE: SRT-...  
 ...SEC-100 5 µm = 215100 ...SEC-150 5 µm = 215150  
 ...SEC-300 5 µm = 215300

Länge x ID	Best.-Nr.	€
50 x 4,6 mm	MATCODE-4605	374,00
50 x 4,6 mm	MATCODE-P-4605*	442,00
150 x 4,6 mm	MATCODE-4615	706,00
250 x 4,6 mm	MATCODE-4625	809,00
300 x 4,6 mm	MATCODE-4630	857,00
300 x 4,6 mm	MATCODE-P-4630*	953,00
50 x 7,5 mm	MATCODE-P-7505*	442,00
300 x 7,5 mm	MATCODE-P-7530*	1.137,00
50 x 7,8 mm	MATCODE-7805	374,00
150 x 7,8 mm	MATCODE-7815	753,00
250 x 7,8 mm	MATCODE-7825	857,00
300 x 7,8 mm	MATCODE-7830	1.025,00

\*PEEK

## SRT 500...2000 5 µm

MATCODE: SRT-...  
 ...SEC-1000 5 µm = 215950  
 ...SEC-500 5 µm = 215500 ...SEC-2000 5 µm = 215980

Länge x ID	Best.-Nr.	€
50 x 4,6 mm	MATCODE-4605	374,00
50 x 4,6 mm	MATCODE-P-4605*	442,00
150 x 4,6 mm	MATCODE-4615	706,00
250 x 4,6 mm	MATCODE-4625	809,00
300 x 4,6 mm	MATCODE-4630	889,00
300 x 4,6 mm	MATCODE-P-4630*	985,00
50 x 7,5 mm	MATCODE-P-7505*	442,00
300 x 7,5 mm	MATCODE-P-7530*	1.169,00
50 x 7,8 mm	MATCODE-7805	374,00
150 x 7,8 mm	MATCODE-7815	833,00
250 x 7,8 mm	MATCODE-7825	981,00
300 x 7,8 mm	MATCODE-7830	1.073,00

\*PEEK

Alle Preisangaben in EUR zzgl. gesetzl. MwSt. • Präparative Säulen und Bulkmaterialien auf Anfrage erhältlich

## Nanofilm

- ➔ Basismaterial poröses hochstabiles Silica mit geringer Polydispersität
- ➔ Beschichtet mit einer kovalent gebundenen, nanometer-dicken hydrophilen Schicht
- ➔ Geeignet für Separationen von positiv geladenen Biopolymeren bei niedrigen Salzgehalten
- ➔ Geeignet für die multidimensionale Chromatographie
- ➔ Ergänzende Selektivitäten zu Sepax SRT & SRT-C
- ➔ Hohe Effizienz
- ➔ pH-stabil von pH = 2 - 8,5
- ➔ Ausgezeichnete Reproduzierbarkeit
- ➔ Vollständig kompatibel mit wässrigen bis organischen Lösungsmitteln

### Nanofilm SEC 5 µm

MATCODE: Nanofilm...  
 ...SEC-150 5 µm = 201150      ...SEC-500 5 µm = 201500  
 ...SEC-250 5 µm = 201250      ...SEC-1000 5 µm = 201950

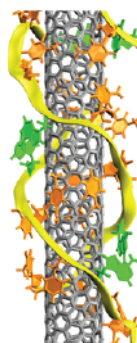
Länge x ID	Best.-Nr.	€
50 x 4,6 mm	MATCODE-4605	366,00
150 x 4,6 mm	MATCODE-4615	678,00
250 x 4,6 mm	MATCODE-4625	773,00
300 x 4,6 mm	MATCODE-4630	857,00
50 x 7,8 mm	MATCODE-7805	390,00
150 x 7,8 mm	MATCODE-7815	793,00
250 x 7,8 mm	MATCODE-7825	941,00
300 x 7,8 mm	MATCODE-7830	1.025,00

### Datenblatt Nanofilm

Basismaterial	Silica
Porengrößen	150 - 1.000 Å
Korngröße	5 µm
Modifizierung	hydrophiler Monolayer
Schichtdicke	ca. 1 nm
pH-Stabilität	pH = 2 - 8,5
Druckstabilität	240 bar (max.)

## Sepax CNT - Säulen für die SEC von Nanomaterialien

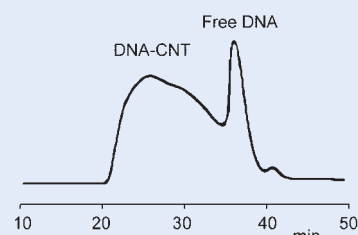
- ➔ Trennung von Nanotubes, Nanorods nach Länge
- ➔ Trennung von Nanopartikeln nach Durchmesser
- ➔ Hochreines poröses sphärisches Basis-Silica mit geringer Polydispersität
- ➔ Hohe chemische und mechanische Stabilität
- ➔ Spezielle Oberflächenmodifizierung
- ➔ Partikelgröße 5 µm
- ➔ Porengröße von 300 - 2.000 Å
- ➔ Vollständig kompatibel mit vollständig wässrigen bis vollständig organischen mobilen Phasen
- ➔ Wichtig (i) inkompatibel mit kationischen Spezies
- ➔ Wichtig (ii) nur filtrierte Analyten verwenden (0,2 oder 0,45 µm)



### Sepax CNT - DNA-Kohlenstoffnanotubes

Säulensatz: Sepax CNT SEC-300, CNT SEC-1000 + CNT SEC-2000  
 250 x 4,6 mm, 5µm  
 Mobile Phase: 0,1 M Tris + 0,2 M NaCl, pH = 7,0  
 Flussrate: 0,25 ml/min  
 Trennung von DNA ummantelten carbon nanotubes  
 Huang et al, Anal. Chem. 2005, 77, 6225

Trennung von DNA ummantelten carbon nanotubes



### CNT SEC 300 • 500 5 µm

Länge x ID	CNT SEC-300	CNT SEC-500	€
30 x 4,6 mm	205300-4603	205500-4603	290,00
50 x 4,6 mm	205300-4605	205500-4605	366,00
250 x 4,6 mm	205300-4625	205500-4625	773,00
300 x 4,6 mm	205300-4630	205500-4630	857,00
50 x 7,8 mm	205300-7805	205500-7805	374,00
150 x 7,8 mm	205300-7815	205500-7815	718,00
250 x 7,8 mm	205300-7825	205500-7825	857,00
300 x 7,8 mm	205300-7830	205500-7830	977,00

### CNT SEC 1000 5 µm

Länge x ID	Best.-Nr.	€
30 x 4,6 mm	211000-4603	306,00
50 x 4,6 mm	211000-4605	390,00
250 x 4,6 mm	211000-4625	773,00
300 x 4,6 mm	211000-4630	857,00
50 x 7,8 mm	211000-7805	374,00
150 x 7,8 mm	211000-7815	718,00
250 x 7,8 mm	211000-7825	857,00
300 x 7,8 mm	211000-7830	977,00

### CNT SEC 2000 5 µm

Länge x ID	Best.-Nr.	€
30 x 4,6 mm	212000-4603	334,00
50 x 4,6 mm	212000-4605	418,00
250 x 4,6 mm	212000-4625	877,00
300 x 4,6 mm	212000-4630	961,00
50 x 7,8 mm	212000-7805	422,00
150 x 7,8 mm	212000-7815	813,00
250 x 7,8 mm	212000-7825	973,00
300 x 7,8 mm	212000-7830	1.061,00

Alle Preisangaben in EUR zzgl. gesetzl. MwSt. • Präparative Säulen und Bulkmaterialien auf Anfrage erhältlich

## Sepax SFC

- ➔ Spezialphasen für die SFC
- ➔ Hochreines poröses sphärisches Basis-Silica geringer Polydispersität
- ➔ Hohe chemische und mechanische Stabilität
- ➔ Hohe Reproduzierbarkeit
- ➔ Fremdmittelgehalt < 10 ppm
- ➔ Partikelgrößen von 1,8 - 10 µm
- ➔ Monomerische Belegung
- ➔ Nahezu vollständiges Endcapping
- ➔ Ausgezeichnete Selektivitäten

### Datenblatt Sepax SFC

Basismaterial	Silica
Porengröße	120 Å
Porenvolumen	1,0 cm <sup>3</sup> /g
Oberfläche (BET)	300 m <sup>2</sup> /g
Fremdmetalle	< 10 ppm
ph-Bereich	1,5-10,5
Kohlenstoffgehalt	
Cyano	7,0 % = 3,5 µmol/m <sup>2</sup>
Amino	4,0 % = 3,6 µmol/m <sup>2</sup>
Pyridine	8,0 % = 3,3 µmol/m <sup>2</sup>
SCX	11,0 % = 3,0 µmol/m <sup>2</sup>
Diol	8,8 % = 4,0 µmol/m <sup>2</sup>



### SFC 3 µm

MATCODE: SFC...	SFC-Diol = 616333
SFC-Amino = 615303	SFC-SCX = 620363
SFC-Cyano = 613313	SFC-Silica = 617003

Länge x ID	Best.-Nr.	€
10 x 2 mm	MATCODE-2001	191,00
30 x 2,1 mm	MATCODE-2103	338,00
50 x 2,1 mm	MATCODE-2105	338,00
100 x 2,1 mm	MATCODE-2110	406,00
150 x 2,1 mm	MATCODE-2115	442,00
250 x 2,1 mm	MATCODE-2125	478,00
10 x 4 mm	MATCODE-4001	191,00
30 x 4,6 mm	MATCODE-4603	338,00
50 x 4,6 mm	MATCODE-4605	338,00
100 x 4,6 mm	MATCODE-4610	430,00
150 x 4,6 mm	MATCODE-4615	462,00
250 x 4,6 mm	MATCODE-4625	494,00

### SFC 5 µm

MATCODE: SFC...	SFC-Diol = 616335
SFC-Amino = 615305	SFC-SCX = 620365
SFC-Cyano = 613315	SFC-Silica = 617005

Länge x ID	Best.-Nr.	€
10 x 2 mm	MATCODE-2001	191,00
30 x 2,1 mm	MATCODE-2103	322,00
50 x 2,1 mm	MATCODE-2105	322,00
100 x 2,1 mm	MATCODE-2110	390,00
150 x 2,1 mm	MATCODE-2115	434,00
250 x 2,1 mm	MATCODE-2125	470,00
10 x 4 mm	MATCODE-4001	191,00
30 x 4,6 mm	MATCODE-4603	322,00
50 x 4,6 mm	MATCODE-4605	322,00
100 x 4,6 mm	MATCODE-4610	406,00
150 x 4,6 mm	MATCODE-4615	442,00
250 x 4,6 mm	MATCODE-4625	478,00
150 x 7,8 mm	MATCODE-7815	785,00
250 x 7,8 mm	MATCODE-7825	889,00

### SFC 1,8 µm

MATCODE: SFC...	SFC-Diol = 616331
SFC-Amino = 615301	SFC-SCX = 620361
SFC-Cyano = 613311	SFC-Silica = 617001

Länge x ID	Best.-Nr.	€
30 x 2,1 mm	MATCODE-2103	390,00
50 x 2,1 mm	MATCODE-2105	434,00
100 x 2,1 mm	MATCODE-2110	478,00
150 x 2,1 mm	MATCODE-2115	494,00
30 x 3 mm	MATCODE-3003	406,00
50 x 3 mm	MATCODE-3005	458,00
100 x 3 mm	MATCODE-3010	494,00
150 x 3 mm	MATCODE-3015	522,00
30 x 4,6 mm	MATCODE-4603	426,00
50 x 4,6 mm	MATCODE-4605	470,00
100 x 4,6 mm	MATCODE-4610	522,00
150 x 4,6 mm	MATCODE-4615	566,00

### SFC 2,2 µm

MATCODE: SFC...	SFC-Diol = 616332
SFC-Amino = 615302	SFC-SCX = 620362
SFC-Cyano = 613312	SFC-Silica = 617002

Länge x ID	Best.-Nr.	€
30 x 2,1 mm	MATCODE-2103	390,00
50 x 2,1 mm	MATCODE-2105	434,00
100 x 2,1 mm	MATCODE-2110	478,00
150 x 2,1 mm	MATCODE-2115	494,00
30 x 3 mm	MATCODE-3003	390,00
50 x 3 mm	MATCODE-3005	434,00
100 x 3 mm	MATCODE-3010	478,00
150 x 3 mm	MATCODE-3015	494,00
30 x 4,6 mm	MATCODE-4603	390,00
50 x 4,6 mm	MATCODE-4605	434,00
100 x 4,6 mm	MATCODE-4610	478,00
150 x 4,6 mm	MATCODE-4615	494,00

### SFC 10 µm

Länge x ID	SFC-Amino	SFC-Cyano	SFC-Diol	SFC-SCX	SFC-Silica	€
250 x 7,8 mm	615309-7825	613319-7825	616339-7825	620369-7825	617009-7825	785,00

## SFC Pyridine 1,8 µm

Länge x ID	Best.-Nr.	€
30 x 2,1 mm	619251-2103	426,00
50 x 2,1 mm	619251-2105	474,00
100 x 2,1 mm	619251-2110	522,00
150 x 2,1 mm	619251-2115	538,00
30 x 3 mm	619251-3003	442,00
50 x 3 mm	619251-3005	494,00
100 x 3 mm	619251-3010	538,00
150 x 3 mm	619251-3015	570,00
30 x 4,6 mm	619251-4603	466,00
50 x 4,6 mm	619251-4605	514,00
100 x 4,6 mm	619251-4610	570,00
150 x 4,6 mm	619251-4615	618,00

## SFC Pyridine 2,2 µm

Länge x ID	Best.-Nr.	€
30 x 2,1 mm	619252-2103	426,00
50 x 2,1 mm	619252-2105	474,00
100 x 2,1 mm	619252-2110	522,00
150 x 2,1 mm	619252-2115	538,00
30 x 3 mm	619252-3003	426,00
50 x 3 mm	619252-3005	474,00
100 x 3 mm	619252-3010	522,00
150 x 3 mm	619252-3015	538,00
30 x 4,6 mm	619252-4603	426,00
50 x 4,6 mm	619252-4605	474,00
100 x 4,6 mm	619252-4610	522,00
150 x 4,6 mm	619252-4615	538,00

## SFC Pyridine 3 µm

Länge x ID	Best.-Nr.	€
10 x 2 mm	619253-2001	191,00
30 x 2,1 mm	619253-2103	338,00
50 x 2,1 mm	619253-2105	338,00
100 x 2,1 mm	619253-2110	406,00
150 x 2,1 mm	619253-2115	442,00
250 x 2,1 mm	619253-2125	478,00
10 x 4 mm	619253-4001	191,00
30 x 4,6 mm	619253-4603	338,00
50 x 4,6 mm	619253-4605	338,00
100 x 4,6 mm	619253-4610	430,00
150 x 4,6 mm	619253-4615	462,00
250 x 4,6 mm	619253-4625	494,00

## SFC Pyridine 5 µm

Länge x ID	Best.-Nr.	€
10 x 2 mm	619255-2001	191,00
30 x 2,1 mm	619255-2103	322,00
50 x 2,1 mm	619255-2105	322,00
100 x 2,1 mm	619255-2110	390,00
150 x 2,1 mm	619255-2115	434,00
250 x 2,1 mm	619255-2125	470,00
10 x 4 mm	619255-4001	191,00
30 x 4,6 mm	619255-4603	322,00
50 x 4,6 mm	619255-4605	322,00
100 x 4,6 mm	619255-4610	406,00
150 x 4,6 mm	619255-4615	442,00
250 x 4,6 mm	619255-4625	478,00
150 x 7,8 mm	619255-7815	785,00
250 x 7,8 mm	619255-7825	889,00

## SFC Pyridine 10 µm

Länge x ID	Best.-Nr.	€
250 x 7,8 mm	619259-7825	785,00

Alle Preisangaben in EUR zzgl. gesetzl. MwSt. Weitere Säulendimensionen auf Anfrage lieferbar.

**MZ-ANALYSENTECHNIK GMBH** · Wöhlerstraße 2-6 · D-55120 Mainz · Tel. 06131/68 66 19 · Fax 68 66 20

Liefer- und Zahlungsbedingungen: Ab € 500,- Warenwert Lieferung frei Haus, bis € 499,- Warenwert zzgl. Versandkosten. Alle Preisangaben zzgl. gesetzl. MwSt. Preisänderungen und Irrtum vorbehalten. Der Nachdruck, auch auszugsweise, bedarf der schriftlichen Genehmigung der MZ-Analysentechnik GmbH. Alle Rechte vorbehalten.